

#### 半導体:

整流素子・小信号ダイオード・ツェナーダイオードとサージ吸収素子  
• MOSFETs • 高周波トランジスタ • オプトエレクトロニクス • ICs

#### 受動素子:

抵抗器 • 磁性体 • キャパシタ • ひずみゲージ変換器および応力解析システム



## 個別半導体および受動電子部品の 世界最大の メーカーの1つ

品  
業  
迎

#### アメリカ

##### 米国

VISHAY AMERICAS  
ONE GREENWICH PLACE  
SHELTON, CT 06484  
UNITED STATES  
TEL: +1-402-563-6866  
FAX: +1-402-563-6296

#### アジア

##### SINGAPORE

VISHAY INTERTECHNOLOGY  
ASIA PTE LTD.  
25 TAMPINES STREET 92  
KEPPEL BUILDING #02-00  
SINGAPORE 528877  
TEL: +65-6788-6668  
FAX: +65-6788-0988

##### 中国

VISHAY TRADING (SHANGHAI) CO., LTD.  
(SHANGHAI REPRESENTATIVE OFFICE)  
ROOM D,15F, SUN TONG INFOPORT PLAZA  
55 HUAI HAI WEST ROAD  
200030 SHANGHAI  
P.R.C.  
TEL: +86-21-5258-5000  
FAX: +86-21-5258-7979

##### 日本

ビシエイジャパン株式会社  
110-0008 東京都  
台東区  
池之端 1-2-18  
MG池之端ビル 4F  
TEL: +81-3-5832-6210  
FAX: +81-3-5832-6260

#### ヨーロッパ

##### ドイツ

VISHAY ELECTRONIC GMBH  
GEHEIMRAT-ROSENTHAL-STR. 100  
95100 SELB  
GERMANY  
TEL: +49-9287-71-0  
FAX: +49-9287-70435

##### フランス

VISHAY S.A.  
199, BLVD DE LA MADELEINE  
06003 NICE, CEDEX 1  
FRANCE  
TEL: +33-4-9337-2920  
FAX: +33-4-9337-2997

##### オランダ

VISHAY BCCOMPONENTS B.V.  
HURKESTRAAT 31  
P.O. BOX 8766  
5652 AH EINDHOVEN  
NETHERLANDS  
TEL: +31-40-2590-700  
FAX: +31-40-2590-777



VISHAY INTERTECHNOLOGY, INC.



ダイオード

セクターガイド

## ダイオード

ショットキーバリアダイオード  
超高速整流ダイオード  
高速整流ダイオード  
一般整流ダイオード  
ESD保護整流素子  
ブリッジダイオード  
整流素子パッケージ  
内部構造構成

## 半導体

### ダイオード

ショットキー (シングル、デュアル)  
一般、高速、超高速整流素子 (シングル、デュアル)  
ブリッジダイオード  
Superectifier®  
Sinterglass 整流用ダイオード

### 大電力用ダイオードおよびサイリスタ

大電力用高速ダイオード  
位相制御用サイリスタ  
高速サイリスタ

### 小信号ダイオード

ショットキーおよびスイッチング (シングル、デュアル)  
チューナ/キャパシタンス (シングル、デュアル)  
バンド切替  
PIN

### ツェナーおよびサプレッサダイオード

ツェナー (シングル、デュアル)  
TVS (TRANSZORB®, 車載用、ESD、アレー)

### FETs

低電圧 TrenchFET® パワー MOSFET  
高電圧 TrenchFET® パワー MOSFET  
高電圧プレーナ型 MOSFET  
JFET

### RF トランジスタ

バイポーラトランジスタ (AF および RF)  
デュアルゲート MOSFET  
MOSMICs®

### オプトエレクトロニクス

IR エミッタおよび検出器、IR レシーバモジュール  
フォトカップラ、ソリッドステートリレー  
光センサ  
LED、7 セグメントディスプレイ  
赤外線トランシーバモジュール  
カスタム製品

### IC

パワー IC  
アナログスイッチ  
RF トランスミッタおよびモジュール  
オプトエレクトロニクス用 IC

### モジュールおよびアセンブリ

車載用モジュールおよびアセンブリ  
電力モジュール (電力ダイオード、サイリスタ、  
MOSFET、IGBT を含む)  
DC/DC コンバータ

## 受動素子

### 抵抗器

フォイル抵抗器  
フィルム抵抗器  
金属皮膜抵抗器  
薄膜抵抗器  
厚膜抵抗器  
酸化金属皮膜抵抗器  
カーボンフィルム抵抗器  
巻線抵抗器  
Power Metal Strip® 抵抗器  
チップヒューズ  
可変抵抗器  
サーメット可変抵抗器  
巻線型可変抵抗器  
導電性プラスチック型可変抵抗器  
ネットワーク/アレー  
非線形抵抗器  
NTC サーミスタ  
PTC サーミスタ  
バリスタ

### 磁性体

インダクタ  
トランス

### キャパシタ

タンタルキャパシタ  
モールド型チップタンタルキャパシタ  
モールド型チップタンタルキャパシタ  
ソリッドスルーホール型タンタルキャパシタ  
ウェットタンタルキャパシタ  
セラミックキャパシタ  
多層チップキャパシタ  
ディスクキャパシタ  
フィルムキャパシタ  
パワーキャパシタ  
大電流対応キャパシタ  
アルミキャパシタ  
シリコン RF キャパシタ

### ひずみゲージ変換器および応力解析システム

PhotoStress®  
ひずみゲージ  
ロードセル  
フォーストランスデューサ  
計測器  
計量システム  
特殊ひずみゲージ

# ダイオード

**Vishay Intertechnology, Inc.**

63 Lancaster Avenue  
Malvern, PA 19355  
United States  
Phone: +1 610 644 1300  
Fax: +1 610 296 0657

**[www.vishay.com](http://www.vishay.com)**

**注:** 表示製品の仕様は予告なしに変更されることがあります。Vishay Intertechnology, Inc. または代理店は記述のエラーまたは誤りに関して一切の責任を負いません。本シートに含まれる情報は製品説明のみを目的としています。本シートにより、明示、黙示、禁反言その他に関わらず、知的財産権を許諾するものではありません。Vishay 製品の販売契約条件に記載されている場合を除き、Vishay は特定用途の適合性、商品性、特許その他の知的所有権を侵害していないことの保証を含めて、製品の販売および/または使用に関する明示、黙示の保証責任を負わないものとし、責任を放棄します。本シートの製品は医療、救命または生命維持用途向けに設計されたものではありません。これら製品をかかる用途に使用または販売する場合、お客様自身の危険負担にて行うこととし、不適切な使用または販売に起因する一切の損害から Vishay を免責することに合意するものとします。



## 目次

ショットキーバリアダイオード .....	4
超高速整流ダイオード .....	10
高速整流ダイオード .....	14
一般整流素子 .....	16
ESD保護整流素子 .....	19
ブリッジダイオード .....	20
整流素子パッケージ .....	22
内部構造構成 .....	23

### ショットキーバリアダイオード (プレーナ構造タイプ、トレンチMOS構造タイプ)

プレーナ構造タイプはVISHAY独自のプロセス (イオン注入ガードリングテクノロジー) によりESD能力を高めております。また、トレンチMOS構造タイプは、VISHAY独自の特許を取得したトレンチ構造を用い、従来構造のショットキーバリアに比べ、VF特性およびリーク特性を大きく改善させたタイプとなります。

### TMBS™ (トレンチ MOS バリアショットキ) 整流素子

I <sub>F(AV)</sub> 出力電流 (A)	製品名 <sup>(1)</sup>	ブランド <sup>(3)</sup>	パッケージ		V <sub>(BR)</sub> レンジ 逆耐圧 (V)	最大順方向電圧 V <sub>F</sub> @ 出力電流 I <sub>F</sub>	
			ファミリ <sup>(3)</sup>	タイプ		(V)	(A)
8	V8P10	G	プラスチック SMD	TO-277A (SMPC)	100	0.68	8
10	V10P10	G	プラスチック SMD	TO-277A (SMPC)	100	0.68	10
12	V12P10	G	プラスチック SMD	TO-277A (SMPC)	100	0.70	12
20	V20100S	G	プラスチックパワーパック	TO-220AB	100	0.85	20.0
	VB20100S	G	パワーパック SMD	TO-263AB (D2PAK)	100	0.85	20.0
	VF20100S	G	フルモールドパッケージ (ITO)	ITO-220AB	100	0.85	20.0
	VI20100S	G	プラスチックパワーパック	TO-262AA	100	0.85	20.0
	V20100SG	G	プラスチックパワーパック	TO-220AB	100	0.97	20.0
	VF20100SG	G	フルモールドパッケージ (ITO)	ITO-220AB	100	0.97	20.0
	VI20100SG	G	プラスチックパワーパック	TO-262AA	100	0.97	20.0
	V20120S	G	プラスチックパワーパック	TO-220AB	120	1.03	20.0
	VF20120S	G	フルモールドパッケージ (ITO)	ITO-220AB	120	1.03	20.0
	VI20120S	G	プラスチックパワーパック	TO-262AA	120	1.03	20.0
	V20120SG	G	プラスチックパワーパック	TO-220AB	120	1.23	20.0
	VF20120SG	G	フルモールドパッケージ (ITO)	ITO-220AB	120	1.23	20.0
	V20100C	G	プラスチックパワーパック	TO-220AB	100	0.70	10
	VI20100C	G	プラスチックパワーパック	TO-262AA	100	0.70	10
30	V30100C	G	プラスチックパワーパック <sup>(2)</sup>	TO-220AB	100	0.80	15
	V30100S	G	プラスチックパワーパック	TO-220AB	100	0.85	30
	VF30100S	G	フルモールドパッケージ (ITO)	ITO-220AB	100	0.85	30
	VB30100S	G	パワーパック SMD	TO-263AB (D2PAK)	100	0.85	30
	VI30100S	G	プラスチックパワーパック	TO-262AA	100	0.85	30
	V30100SG	G	プラスチックパワーパック	TO-220AB	100	0.97	30
	VF30100SG	G	フルモールドパッケージ (ITO)	ITO-220AB	100	0.97	30
	VB30100SG	G	パワーパック SMD	TO-263AB (D2PAK)	100	0.97	30
	VI30100SG	G	プラスチックパワーパック	TO-262AA	100	0.97	30
	V30120S	G	プラスチックパワーパック	TO-220AB	120	0.95	30
	V30200C	G	プラスチックパワーパック <sup>(2)</sup>	TO-220AB	200	0.95	15
	VB30200C	G	パワーパック SMD <sup>(2)</sup>	TO-263AB (D2PAK)	200	0.95	15
	VI30200C	G	プラスチックパワーパック <sup>(2)</sup>	TO-262AA	200	0.95	15
	V30100P	G	プラスチックパワーパック <sup>(2)</sup>	TO-247AD (TO-3P)	100	0.85	15
40	VTS40100CT	G	プラスチックパワーパック <sup>(2)</sup>	TO-220AB	100	0.76	20
	VF40100C	G	フルモールドパッケージ (ITO) <sup>(2)</sup>	ITO-220AB	100	0.76	20
	VB40100C	G	パワーパック SMD <sup>(2)</sup>	TO-263AB (D2PAK)	100	0.76	20
	VI40100C	G	プラスチックパワーパック <sup>(2)</sup>	TO-262AA	100	0.76	20

注:

(1) 太文字 = 新製品

(2) デュアルセンタータップタイプのデバイス (V<sub>F</sub> 限界値はリード単位)

(3) 供給元: G = 旧 General Semiconductor®  
 T = 旧 Vishay Telefunken® (Telefunken® は、Electro Holding GMBH の登録商標です)  
 → = 移転



# ダイオードセレクトーガイド

## ショットキーバリアダイオード

I <sub>F(AV)</sub> 出力電流 (A)	製品名 <sup>(1)</sup>	ブランド <sup>(3)</sup>	パッケージ		V <sub>(BR)</sub> レンジ 逆耐圧 (V)	最大順方向電圧 V <sub>F</sub> @ 出力電流 I <sub>F</sub>	
			ファミリ <sup>(3)</sup>	タイプ		(V)	(A)
40 (つづき)	<b>V40100G</b>	G	プラスチックパワーパック <sup>(2)</sup>	TO-220AB	100	0.81	20
	<b>VB40100G</b>	G	パワーパック SMD <sup>(2)</sup>	TO-263AB (D2PAK)	100	0.81	20
	<b>VI40100G</b>	G	プラスチックパワーパック <sup>(2)</sup>	TO-262AA	100	0.81	20
	<b>V40120C</b>	G	プラスチックパワーパック <sup>(2)</sup>	TO-220AB	120	0.86	20
	<b>VB40120C</b>	G	パワーパック SMD <sup>(2)</sup>	TO-263AB (D2PAK)	120	0.86	20
	<b>VI40120C</b>	G	プラスチックパワーパック <sup>(2)</sup>	TO-262AA	120	0.86	20
	<b>V40100P</b>	G	プラスチックパワーパック <sup>(2)</sup>	TO-247AD (TO-3P)	100	0.73	20
	<b>V40100PG</b>	G	プラスチックパワーパック <sup>(2)</sup>	TO-247AD (TO-3P)	100	0.80	20
50	V50100P	G	プラスチックパワーパック <sup>(2)</sup>	TO-247AD (TO-3P)	100	0.78	25
60	V60100C	G	プラスチックパワーパック <sup>(2)</sup>	TO-220AB	100	0.66	30
	<b>V60120C</b>	G	プラスチックパワーパック <sup>(2)</sup>	TO-220AB	120	0.95	30
	<b>V60100P</b>	G	プラスチックパワーパック <sup>(2)</sup>	TO-247AD (TO-3P)	100	0.79	30
80	<b>V80100P</b>	G	プラスチックパワーパック <sup>(2)</sup>	TO-247AD (TO-3P)	100	0.78	40

注:

- (1) **太文字** = 新製品  
 (2) デュアルセンタータップタイプのデバイス (V<sub>F</sub> 限界値はリード単位)  
 (3) 供給元: G = 旧 General Semiconductor®

I <sub>F(AV)</sub> 出力電流 (A)	製品名 <sup>(1)</sup>	ブランド <sup>(5)</sup>	パッケージ		V <sub>(BR)</sub> レンジ 逆耐圧 (V)	最大順方向電圧 V <sub>F</sub> @ 出力電流 I <sub>F</sub>	
			ファミリ <sup>(3)</sup>	タイプ		(V)	(A)
0.5	MBR0520L	G → T	プラスチック SMD	SOD-123	20	0.385	0.5
	MBR0530	G → T	プラスチック SMD	SOD-123	30	0.43	0.5
	MBR0540	G → T	プラスチック SMD	SOD-123	40	0.51	0.5
0.6	SB020 - SB060	G	プラスチックアキシヤル	MPG06	20 - 60	0.55 / 0.70	0.6
1.0	1N5817 - 1N5819	G	プラスチックアキシヤル	DO-204AL (DO-41)	20 - 40	0.45 - 0.60	1.0
	BYM13-xx	G	プラスチック SMD	DO-213AB (MELF)	20 - 60	0.50 - 0.70	1.0
	MSS1P2L - MSS1P3L	G	プラスチック SMD	MicroSMP	20 - 30	0.50	1.0
	MSS1P3 - MSS1P4	G	プラスチック SMD	MicroSMP	30 - 40	0.55	1.0
	MSS1P5 - MSS1P6	G	プラスチック SMD	MicroSMP	50 - 60	0.68	1.0
	SB120 - SB160	G	プラスチックアキシヤル	DO-204AL (DO-41)	20 - 60	0.48 - 0.65	1.0
	SB120A - SB160A	G	プラスチックアキシヤル	DO-204AL (DO-41)	20 - 60	0.50 - 0.70	1.0
	SB1H90 - SB1H100	G	プラスチックアキシヤル	DO-204AL (DO-41)	90 - 100	0.77	1.0
	SGL41-xx	G	プラスチック SMD	DO-213AB (MELF)	20 - 60	0.50 - 0.70	1.0
	SS12 - SS16	G	プラスチック SMD	DO-214AC (SMA)	20 - 60	0.50 - 0.75	1.0
	B120 - B160	G	プラスチック SMD	DO-214AC (SMA)	20 - 60	0.52 - 0.75	1.0
	SS1H9 - SS1H10	G	プラスチック SMD	DO-214AC (SMA)	90 - 100	0.77	1.0
	SS1P3L - SS1P4L	G	プラスチック SMD	DO-220AA (SMP)	30 - 40	0.45 - 0.48	1.0
	<b>SS1P3 - SS1P4</b>	G	プラスチック SMD	DO-220AA (SMP)	30 - 40	0.50 - 0.53	1.0
1.1	SL02 - SL04	G → T	プラスチック SMD	DO-219 (SMF)	20 - 40	0.41 / 0.45 / 0.53	1.1

注:

- (1) **太文字** = 新製品  
 (2) デュアルセンタータップタイプのデバイス (V<sub>F</sub> 限界値はリード単位)  
 (3) すべてのショットキーチップは、酸化パッシベーション膜付プレーナタイプ  
 (4) 35 V - 45 V製品 / 50 V - 60 V製品  
 (5) 供給元: G = 旧 General Semiconductor®  
 T = 旧 Vishay Telefunken® (Telefunken® は、Electro Holding GMBH の登録商標です)  
 → = 移転



# ダイオードセレクトーガイド

## ショットキーバリアダイオード



I <sub>F(AV)</sub> 出力電流 (A)	製品名 <sup>(1)</sup>	ブランド <sup>(5)</sup>	パッケージ		V <sub>(BR)</sub> レンジ 逆耐圧 (V)	最大順方向電圧 V <sub>F</sub> @ 出力電流 I <sub>F</sub>	
			ファミリ <sup>(3)</sup>	タイプ		(V)	(A)
1.5 (つづき)	BYS10-xx	T → G	プラスチック SMD	DO-214AC (SMA)	25 - 45	0.5	1.0
	BYS11-90	T → G	プラスチック SMD	DO-214AC (SMA)	90	0.9	1.0
	BYS12-90	T → G	プラスチック SMD	DO-214AC (SMA)	90	0.75	1.0
	SL12 - SL13	G	プラスチック SMD	DO-214AC (SMA)	20 - 30	0.36 / 0.445	0.1 / 1.0
	SS29 - SS210	G	プラスチック SMD	DO-214AA(SMB)	90 - 100	0.75	1.0
2.0	SB220 - SB260	G	プラスチックアキシヤル	DO-204AC (DO-15)	20 - 60	0.5 / 0.68	2.0
	<b>SB220S - SB260S</b>	G	プラスチックアキシヤル	DO-204AL (DO-41)	20 - 60	0.55 / 0.70	2.0
	SB2H90 - SB2H100	G	プラスチックアキシヤル	DO-204AC (DO-15)	90 - 100	0.79	2.0
	<b>B230LA &amp; B240A</b>	G	プラスチック SMD	DO-214AC (SMA)	20 - 60	0.50 - 0.55	2.0
	SL22 - SL23	G	プラスチック SMD	DO-214AA (SMB)	20 - 30	0.395 / 0.44	1.0 / 2.0
	SS22 - SS26	G	プラスチック SMD	DO-214AA (SMB)	20 - 60	0.50 - 0.75	2.0
	SS22S - SS24S	G	プラスチック SMD	DO-214AA (SMB)	20 - 40	0.55	2.0
	SS2H9 - SS2H10	G	プラスチック SMD	DO-214AA (SMB)	90 - 100	0.79	2.0
	SS2P2 - SS2P4	G	プラスチック SMD	DO-220AA (SMP)	20 - 40	0.55	2.0
	SS2P2L - SS2P3L	G	プラスチック SMD	DO-220AA (SMP)	20 - 30	0.50	2.0
	SS2P5 - SS2P6	G	プラスチック SMD	DO-220AA (SMP)	50 - 60	0.70	2.0
	SS2PH9 - SS2PH10	G	プラスチック SMD	DO-220AA (SMP)	90 - 100	0.80	2.0
	SSA23L & SSA24	G	プラスチック SMD	DO-214AC (SMA)	30 - 40	0.45 - 0.49	2.0
3.0	<b>B330LA &amp; B340A</b>	G	プラスチック SMD	DO-214AC (SMA)	20 - 60	0.50 - 0.55	3.0
	1N5820 - 1N5822	G	プラスチックアキシヤル	DO-201AD	20 - 40	0.475 - 0.525	3.0
	SB320 - SB360	G	プラスチックアキシヤル	DO-201AD	20 - 60	0.49 - 0.68	3.0
	<b>SB320A - SB360A</b>	G	プラスチックアキシヤル	DO-201 AD	20 - 60	0.50 / 0.70	3.0
	SB320S - SB360S	G	プラスチックアキシヤル	DO-204AC (DO-15)	20 - 60	0.50 - 0.70	3.0
	SB3H90 - SB3H100	G	プラスチックアキシヤル	DO-201AD	90 - 100	0.8	3.0
	SS32 - SS36	G	プラスチック SMD	DO-214AB (SMC)	20 - 60	0.5 - 0.75	3.0
	SS3H9 - SS3H10	G	プラスチック SMD	DO-214AB (SMC)	90 - 100	0.8	3.0
	SS3P3	G	プラスチック SMD	DO-220AA (SMP)	30	0.58	3.0
	SS3P4	G	プラスチック SMD	DO-220AA (SMP)	40	0.60	3.0
	<b>SS3P5 &amp; SS3P6</b>	G	プラスチック SMD	DO-220AA (SMP)	40	0.6	3.0
	<b>SSA33L &amp; SSA34</b>	G	プラスチック SMD	DO-214AC (SMA)	30 - 40	0.45 - 0.49	3.0
	<b>SS3P3L &amp; SS3P4L</b>	G	プラスチック SMD	TO-277A (SMPC)	30 - 40	0.47	3.0
	<b>SS3P5L &amp; SS3P6L</b>	G	プラスチック SMD	TO-277A (SMPC)	50 - 60	0.60	3.0
4.0	SL42 - SL43	G	プラスチック SMD	DO-214AB (SMC)	20 - 30	0.42 / 0.47	4.0 / 8.0
	SL44	G	プラスチック SMD	DO-214AB (SMC)	40	0.44 / 0.50	4.0 / 8.0
	SSB43L & SSB44	G	プラスチック SMD	DO-214AA (SMB)	30 - 40	0.45 - 0.49	4.0
5.0	SB520 - SB560	G	プラスチックアキシヤル	DO-201AD	20 - 60	0.48 - 0.65	5.0
	SB520A - SB560A	G	プラスチックアキシヤル	DO-201AD	20 - 60	0.50 - 0.70	5.0
	SB5H90 - SB5H100	G	プラスチックアキシヤル	DO-201AD	90 - 100	0.8	5.0
	SSC53L & SSC54	G	プラスチック SMD	DO-214AB (SMC)	30 - 40	0.45 - 0.49	5.0
	<b>SS5P3 &amp; SS5P4</b>	G	プラスチック SMD	TO-277A (SMPC)	50 - 60	0.52	5.0
	<b>SS5P5 &amp; SS5P6</b>	G	プラスチック SMD	TO-277A (SMPC)	50 - 60	0.69	5.0
	<b>SS5P9 &amp; SS5P10</b>	G	プラスチック SMD	TO-277A (SMPC)	90 - 100	0.88	3.0

注:

(1) 太文字 = 新製品

(2) デュアルセンタータップタイプのデバイス (V<sub>F</sub> 限界値はリード単位)

(3) すべてのショットキーチップは、酸化バッシンペーション膜付プレーナタイプ

(4) 35 V - 45 V製品 / 50 V - 60 V製品

(5) 供給元: G = 旧 General Semiconductor®

T = 旧 Vishay Telefunken® (Telefunken® は、Electro Holding GMBH の登録商標です)

→ = 移転



# ダイオードセクターガイド

## ショットキーバリアダイオード

I <sub>F(AV)</sub> 出力電流 (A)	製品名 <sup>(1)</sup>	ブランド <sup>(5)</sup>	パッケージ		V <sub>(BR)</sub> レンジ 逆耐圧 (V)	最大順方向電圧 V <sub>F</sub> @ 出力電流 I <sub>F</sub>	
			ファミリ <sup>(3)</sup>	タイプ		(V)	(A)
7.5 (つづき)	MBR735 - MBR760	G	プラスチックパワーパック	TO-220AC	35 - 60	0.84 / 0.75 <sup>(4)</sup>	15 / 7.5
	MBRB735 - MBRB760	G	パワーパック SMD	TO-263AB (D <sup>2</sup> PAK)	35 - 60	0.84 / 0.75 <sup>(4)</sup>	15 / 7.5
	MBRF735 - MBRF760	G	フルモールドパッケージ (ITO)	ITO-220AC	35 - 60	0.84 / 0.75 <sup>(4)</sup>	15 / 7.5
	MBR7H35 - MBR7H60	G	プラスチックパワーパック	TO-220AC	35 - 60	0.63 / 0.73 <sup>(4)</sup>	7.5
	MBRB7H35 - MBRB7H60	G	パワーパック SMD	TO-263AB (D <sup>2</sup> PAK)	35 - 60	0.63 / 0.73 <sup>(4)</sup>	7.5
	MBRF7H35 - MBRF7H60	G	フルモールドパッケージ (ITO)	ITO-220AC	35 - 60	0.63 / 0.73 <sup>(4)</sup>	7.5
8	SS8P2L & SS8P3L	G	プラスチック SMD	TO-277A (SMPC)	20 - 30	0.57	8.0
	SS8PH9 & SS8PH10	G	プラスチック SMD	TO-277A (SMPC)	90 - 100	0.89	8.0
	SS8P2CL & SS8P3CL	G	プラスチック SMD	TO-277A (SMPC)	20 - 30	0.54	4.0
	SS8P3C & SS8P4C	G	プラスチック SMD	TO-277A (SMPC)	30 - 40	0.58	4.0
	SS8P5C & SS8P6C	G	プラスチック SMD	TO-277A (SMPC)	50 - 60	0.70	4.0
10	MBR1035 - MBR1060	G	プラスチックパワーパック	TO-220AC	35 - 60	0.84 / 0.80 <sup>(4)</sup>	20 / 10
	MBRB1035 - MBRB1060	G	パワーパック SMD	TO-263AB (D <sup>2</sup> PAK)	35 - 60	0.84 / 0.80 <sup>(4)</sup>	20 / 10
	MBRF1035 - MBRF1060	G	フルモールドパッケージ (ITO)	ITO-220AC	35 - 60	0.84 / 0.80 <sup>(4)</sup>	20 / 10
	MBR10H35 - MBR10H60	G	プラスチックパワーパック	TO-220AC	35 - 60	0.63 / 0.71 <sup>(4)</sup>	10
	MBRB10H35 - MBRB10H60	G	パワーパック SMD	TO-263AB (D <sup>2</sup> PAK)	35 - 60	0.63 / 0.71 <sup>(4)</sup>	10
	MBRF10H35 - MBRF10H60	G	フルモールドパッケージ (ITO)	ITO-220AC	35 - 60	0.63 / 0.71 <sup>(4)</sup>	10
	MBR1090 - MBR10100	G	プラスチックパワーパック	TO-220AC	90 - 100	0.8	10
	MBRB1090 - MBRB10100	G	パワーパック SMD	TO-263AB (D <sup>2</sup> PAK)	90 - 100	0.8	10
	MBRF1090 - MBRF10100	G	フルモールドパッケージ (ITO)	ITO-220AC	90 - 100	0.8	10
	MBR1090CT - MBR10100CT	G	プラスチックパワーパック <sup>(2)</sup>	TO-220AB	90 - 100	0.85	5.0
	MBRF1090CT - MBRF10100CT	G	フルモールドパッケージ (ITO) <sup>(2)</sup>	ITO-220AB	90 - 100	0.85	5.0
	MBR10H90 - MBR10H100	G	プラスチックパワーパック	TO-220AC	90 - 100	0.77	10
	MBRB10H90 - MBRB10H100	G	パワーパック SMD	TO-263AB (D <sup>2</sup> PAK)	90 - 100	0.77	10
	MBRF10H90 - MBRF10H100	G	フルモールドパッケージ (ITO)	ITO-220AC	90 - 100	0.77	10
	MBR10H90CT - MBR10H100CT	G	プラスチックパワーパック <sup>(2)</sup>	TO-220AB	90 - 100	0.76	5.0
	MBRB10H90CT - MBRB10H100CT	G	パワーパック SMD <sup>(2)</sup>	TO-263AB (D <sup>2</sup> PAK)	90 - 100	0.76	5.0
	MBRF10H90CT - MBRF10H100CT	G	フルモールドパッケージ (ITO) <sup>(2)</sup>	ITO-220AB	90 - 100	0.76	5.0
	MBR10H150CT	G	プラスチックパワーパック <sup>(2)</sup>	TO-220AB	150	0.88	5.0
	SB10H150CT-1	G	プラスチックパワーパック <sup>(2)</sup>	TO-262AA	150	0.88	5.0
	MBRF10H150CT	G	フルモールドパッケージ (ITO) <sup>(2)</sup>	ITO-220AB	150	0.88	5.0
	SBL1030 - SBL1040	G	プラスチックパワーパック	TO-220AC	30 - 40	0.55	10
	SBLB1030 - SBLB1040	G	パワーパック SMD	TO-263AB (D <sup>2</sup> PAK)	30 - 40	0.55	10
	SBLF1030 - SBLF1040	G	フルモールドパッケージ (ITO)	ITO-220AC	30 - 40	0.55	10
	SBL1030CT - SBL1040CT	G	プラスチックパワーパック <sup>(2)</sup>	TO-220AB	30 - 40	0.55	5.0
	SBLB1030CT - SBLB1040CT	G	パワーパック SMD <sup>(2)</sup>	TO-263AB (D <sup>2</sup> PAK)	30 - 40	0.55	5.0
	SBLF1030CT - SBLF1040CT	G	フルモールドパッケージ (ITO) <sup>(2)</sup>	ITO-220AB	30 - 40	0.55	5.0
	SBL10L25	G	プラスチックパワーパック	TO-220AC	25	0.46	10
	SBLB10L25	G	パワーパック SMD	TO-263AB (D <sup>2</sup> PAK)	25	0.46	10
	SBLF10L25	G	フルモールドパッケージ (ITO)	ITO-220AC	25	0.46	10
	SBL10L30	G	プラスチックパワーパック	TO-220AC	30	0.52	10
	SBLB10L30	G	パワーパック SMD	TO-263AB (D <sup>2</sup> PAK)	30	0.52	10
	SBLF10L30	G	フルモールドパッケージ (ITO)	ITO-220AC	30	0.52	10
SS10P3 - SS10P4	G	パワーパック SMD	TO-277A (SMPC)	30 - 40	0.51	10	
SS10P2CL & SS10P3CL	G	パワーパック SMD	TO-277A (SMPC)	20 - 30	0.52	5.0	
SS10P3C & SS10P4C	G	パワーパック SMD	TO-277A (SMPC)	30 - 40	0.53	5.0	

注:

(1) **太文字** = 新製品

(2) デュアルセンタータップタイプのデバイス (V<sub>F</sub> 限界値はリード単位)

(3) すべてのショットキーチップは、酸化パッシベーション膜付プレーナタイプ

(4) 35 V - 45 V製品 / 50 V - 60 V製品

(5) 供給元: G = 旧 General Semiconductor<sup>®</sup>

T = 旧 Vishay Telefunken<sup>®</sup> (Telefunken<sup>®</sup> は、Electro Holding GMBH の登録商標です)

→ = 移転

技術サポートについては下記までお問い合わせください。

PDD-Americas@vishay.com - 北中南米, PDD-Europe@vishay.com - ヨーロッパ, PDD-Asia@vishay.com - アジア

www.vishay.com

7

# ダイオードセレクトーガイド

## ショットキーバリアダイオード



I <sub>F(AV)</sub> 出力電流 (A)	製品名 <sup>(1)</sup>	ブランド <sup>(5)</sup>	パッケージ		V <sub>(BR)</sub> レンジ 逆耐圧 (V)	最大順方向電圧 V <sub>F</sub> @ 出力電流 I <sub>F</sub>	
			ファミリ <sup>(3)</sup>	タイプ		(V)	(A)
15 (つづき)	MBR1535CT - MBR1560CT	G	プラスチックパワーパック <sup>(2)</sup>	TO-220AB	35 - 60	0.84 / 0.75 <sup>(4)</sup>	15 / 7.5
	MBRB1535CT - MBRB1560CT	G	パワーパック SMD <sup>(2)</sup>	TO-263AB (D <sup>2</sup> PAK)	35 - 60	0.84 / 0.75 <sup>(4)</sup>	15 / 7.5
	MBRF1535CT - MBRF1560CT	G	フルモールドパッケージ (ITO) <sup>(2)</sup>	ITO-220AB	35 - 60	0.84 / 0.75 <sup>(4)</sup>	15 / 7.5
	MBR15H35CT - MBR15H60CT	G	プラスチックパワーパック <sup>(2)</sup>	TO-220AB	35 - 60	0.63 / 0.73 <sup>(4)</sup>	7.5
	MBRB15H35CT - MBRB15H60CT	G	パワーパック SMD <sup>(2)</sup>	TO-263AB (D <sup>2</sup> PAK)	35 - 60	0.63 / 0.73 <sup>(4)</sup>	7.5
	MBRF15H35CT - MBRF15H60CT	G	フルモールドパッケージ (ITO) <sup>(2)</sup>	ITO-220AB	35 - 60	0.63 / 0.73 <sup>(4)</sup>	7.5
16	MBR1635 - MBR1660	G	プラスチックパワーパック	TO-220AC	35 - 60	0.63 / 0.75 <sup>(4)</sup>	16
	MBRB1635 - MBRB1660	G	パワーパック SMD	TO-263AB (D <sup>2</sup> PAK)	35 - 60	0.63 / 0.75 <sup>(4)</sup>	16
	MBRF1635 - MBRF1660	G	フルモールドパッケージ (ITO)	ITO-220AC	35 - 60	0.63 / 0.75 <sup>(4)</sup>	16
	MBR16H35 - MBR16H60	G	プラスチックパワーパック	TO-220AC	35 - 60	0.66 / 0.73 <sup>(4)</sup>	16
	MBRB16H35 - MBRB16H60	G	パワーパック SMD	TO-263AB (D <sup>2</sup> PAK)	35 - 60	0.66 / 0.73 <sup>(4)</sup>	16
	MBRF16H35 - MBRF16H60	G	フルモールドパッケージ (ITO)	ITO-220AC	35 - 60	0.66 / 0.73 <sup>(4)</sup>	16
	SBL1630CT - SBL1640CT	G	プラスチックパワーパック <sup>(2)</sup>	TO-220AB	30 - 40	0.55	8.0
	SBLB1630CT - SBLB1640CT	G	パワーパック SMD <sup>(2)</sup>	TO-263AB (D <sup>2</sup> PAK)	30 - 40	0.55	8.0
	SBLF1630CT - SBLF1640CT	G	フルモールドパッケージ (ITO) <sup>(2)</sup>	ITO-220AB	30 - 40	0.55	8.0
	20	MBR2035CT - MBR2060CT	G	プラスチックパワーパック <sup>(2)</sup>	TO-220AB	35 - 60	0.84 / 0.80 <sup>(4)</sup>
MBRB2035CT - MBRB2060CT		G	パワーパック SMD <sup>(2)</sup>	TO-263AB (D <sup>2</sup> PAK)	35 - 60	0.84 / 0.80 <sup>(4)</sup>	20 / 10
MBRF2035CT - MBRF2060CT		G	フルモールドパッケージ (ITO) <sup>(2)</sup>	ITO-220AB	35 - 60	0.84 / 0.80 <sup>(4)</sup>	20 / 10
MBR20H35CT - MBR20H60CT		G	プラスチックパワーパック <sup>(2)</sup>	TO-220AB	35 - 60	0.63 / 0.71 <sup>(4)</sup>	10
MBRB20H35CT - MBRB20H60CT		G	パワーパック SMD <sup>(2)</sup>	TO-263AB (D <sup>2</sup> PAK)	35 - 60	0.63 / 0.71 <sup>(4)</sup>	10
MBRF20H35CT - MBRF20H60CT		G	フルモールドパッケージ (ITO) <sup>(2)</sup>	ITO-220AB	35 - 60	0.63 / 0.71 <sup>(4)</sup>	10
MBR2090CT - MBR20100CT		G	プラスチックパワーパック <sup>(2)</sup>	TO-220AB	90 - 100	0.80	10
MBRB2090CT - MBRB20100CT		G	パワーパック SMD <sup>(2)</sup>	TO-263AB (D <sup>2</sup> PAK)	90 - 100	0.80	10
MBRF2090CT - MBRF20100CT		G	フルモールドパッケージ (ITO) <sup>(2)</sup>	ITO-220AB	90 - 100	0.80	10
MBR20H90CT - MBR20H100CT		G	プラスチックパワーパック <sup>(2)</sup>	TO-220AB	90 - 100	0.77	10
MBRB20H90CT - MBRB20H100CT		G	パワーパック SMD <sup>(2)</sup>	TO-263AB (D <sup>2</sup> PAK)	90 - 100	0.77	10
MBRF20H90CT - MBRF20H100CT		G	フルモールドパッケージ (ITO) <sup>(2)</sup>	ITO-220AB	90 - 100	0.77	10
MBR20H90CTG - MBR20H100CTG		G	プラスチックパワーパック <sup>(2)</sup>	TO-220AB	90 - 100	0.85	10
MBRB20H90CTG - MBRB20H100CTG		G	パワーパック SMD <sup>(2)</sup>	TO-263AB (D <sup>2</sup> PAK)	90 - 100	0.85	10
MBRF20H90CTG - MBRF20H100CTG		G	フルモールドパッケージ (ITO) <sup>(2)</sup>	ITO-220AB	90 - 100	0.85	10
MBR20H150CT		G	プラスチックパワーパック <sup>(2)</sup>	TO-220AB	150	0.90	10
<b>SB20H150CT-1</b>		G	プラスチックパワーパック <sup>(2)</sup>	TO-262AA	150	0.90	10
MBRF20H150CT		G	フルモールドパッケージ (ITO) <sup>(2)</sup>	ITO-220AB	150	0.90	10
MBR20H200CT		G	プラスチックパワーパック <sup>(2)</sup>	TO-220AB	200	0.88	10
<b>SB20H200CT-1</b>		G	パワーパック SMD <sup>(2)</sup>	TO-262AA	200	0.88	10
MBRF20H200CT		G	フルモールドパッケージ (ITO) <sup>(2)</sup>	ITO-220AB	200	0.88	10
<b>M2035S &amp; M2045S</b>		G	プラスチックパワーパック	TO-220AB	35 - 45	0.7	20.0
MI2056C - MI2060C		G	プラスチックパワーパック <sup>(2)</sup>	TO-262AA	50 - 60	0.74	10
SBL2030CT - SBL2040CT		G	プラスチックパワーパック <sup>(2)</sup>	TO-220AB	30 - 40	0.55	10
SBLB2030CT - SBLB2040CT		G	パワーパック SMD <sup>(2)</sup>	TO-263AB (D <sup>2</sup> PAK)	30 - 40	0.55	10
SBLF2030CT - SBLF2040CT		G	フルモールドパッケージ (ITO) <sup>(2)</sup>	ITO-220AB	30 - 40	0.55	10
SBL2030PT - SBL2040PT		G	プラスチックパワーパック <sup>(2)</sup>	TO-247AD (TO-3P)	30 - 40	0.55	10
25		SBL25L20CT - SBL25L30CT	G	プラスチックパワーパック <sup>(2)</sup>	TO-220AB	20 - 30	0.49
	SBLB25L20CT - SBLB25L30CT	G	パワーパック SMD <sup>(2)</sup>	TO-263AB (D <sup>2</sup> PAK)	20 - 30	0.49	12.5
	SBLF25L20CT - SBLF25L30CT	G	フルモールドパッケージ (ITO) <sup>(2)</sup>	ITO-220AB	20 - 30	0.49	12.5

注:

(1) 太文字 = 新製品

(2) デュアルセンタータップタイプのデバイス (V<sub>F</sub> 限界値はリード単位)

(3) すべてのショットキーチップは、酸化バッシベーション膜付プレーナタイプ

(4) 35 V - 45 V 製品 / 50 V - 60 V 製品

(5) 供給元: G = 旧 General Semiconductor<sup>®</sup>

T = 旧 Vishay Telefunken<sup>®</sup> (Telefunken<sup>®</sup> は、Electro Holding GMBH の登録商標です)

→ = 移転



# ダイオードセクターガイド

## ショットキーバリアダイオード

I <sub>F(AV)</sub> 出力電流 (A)	製品名 <sup>(1)</sup>	ブランド <sup>(5)</sup>	パッケージ		V <sub>(BR)</sub> レンジ 逆耐圧 (V)	最大順方向電圧 V <sub>F</sub> @ 出力電流 I <sub>F</sub>	
			ファミリ <sup>(3)</sup>	タイプ		(V)	(A)
30	MBR2535CT - MBR2560CT	G	プラスチックパワーパック <sup>(2)</sup>	TO-220AB	35 - 60	0.82 / 0.75 <sup>(4)</sup>	30 / 15
	MBRB2535CT - MBRB2560CT	G	パワーパック SMD <sup>(2)</sup>	TO-263AB (D <sup>2</sup> PAK)	35 - 60	0.82 / 0.75 <sup>(4)</sup>	30 / 15
	MBRF2535CT - MBRF2560CT	G	フルモールドパッケージ (ITO) <sup>(2)</sup>	ITO-220AB	35 - 60	0.82 / 0.75 <sup>(4)</sup>	30 / 15
	MBR25H35CT - MBR25H60CT	G	プラスチックパワーパック <sup>(2)</sup>	TO-220AB	35 - 60	0.64 / 0.70 <sup>(4)</sup>	15
	MBRB25H35CT - MBRB25H60CT	G	パワーパック SMD <sup>(2)</sup>	TO-263AB (D <sup>2</sup> PAK)	35 - 60	0.64 / 0.70 <sup>(4)</sup>	15
	MBRF25H35CT - MBRF25H60CT	G	フルモールドパッケージ (ITO) <sup>(2)</sup>	ITO-220AB	35 - 60	0.64 / 0.70 <sup>(4)</sup>	15
	MBR3035CT - MBR3045CT	G	プラスチックパワーパック <sup>(2)</sup>	TO-220AB	35 - 45	0.76	30
	MBRB3035CT - MBRB3045CT	G	パワーパック SMD <sup>(2)</sup>	TO-263AB (D <sup>2</sup> PAK)	35 - 45	0.76	30
	MBRF3035CT - MBRF3045CT	G	フルモールドパッケージ (ITO) <sup>(2)</sup>	ITO-220AB	35 - 45	0.76	30
	MBR30H35CT - MBR30H60CT	G	プラスチックパワーパック <sup>(2)</sup>	TO-220AB	35 - 60	0.62 / 0.68 <sup>(4)</sup>	15
	MBRB30H35CT - MBRB30H60CT	G	パワーパック SMD <sup>(2)</sup>	TO-263AB (D <sup>2</sup> PAK)	35 - 60	0.62 / 0.68 <sup>(4)</sup>	15
	MBRF30H35CT - MBRF30H60CT	G	フルモールドパッケージ (ITO) <sup>(2)</sup>	ITO-220AB	35 - 60	0.62 / 0.68 <sup>(4)</sup>	15
	MBR3035PT - MBR3060PT	G	プラスチックパワーパック <sup>(2)</sup>	TO-247AD (TO-3P)	35 - 60	0.76 / 0.75 <sup>(4)</sup>	30 / 20
	MBR30H35PT - MBR30H60PT	G	プラスチックパワーパック <sup>(2)</sup>	TO-247AD (TO-3P)	35 - 60	0.66 / 0.74 <sup>(4)</sup>	20
	MBR30H90PT - MBR30H100PT	G	プラスチックパワーパック <sup>(2)</sup>	TO-247AD (TO-3P)	90 - 100	0.84	15
	MBR30H150CT	G	プラスチックパワーパック <sup>(2)</sup>	TO-220AB	150	0.90	15
	<b>SB30H150CT-1</b>	G	プラスチックパワーパック <sup>(2)</sup>	TO-262AA	150	0.90	15
	MBRF30H150CT	G	フルモールドパッケージ (ITO) <sup>(2)</sup>	ITO-220AB	150	0.90	15
	<b>M3035S - M3045S</b>	G	プラスチックパワーパック	TO-220AB	35 - 45	0.7	30.0
	<b>MI3035S &amp; MI3045S</b>	G	プラスチックパワーパック	TO-262AA	35 - 45	0.7	30.0
	M3060C	G	プラスチックパワーパック <sup>(2)</sup>	TO-220AB	60	0.72	15
	MI3060C	G	プラスチックパワーパック <sup>(2)</sup>	TO-262AA	60	0.72	15
	MF3060C	G	フルモールドパッケージ (ITO) <sup>(2)</sup>	ITO-220AB	60	0.72	15
	M30L40C	G	プラスチックパワーパック <sup>(2)</sup>	TO-220AB	40	0.55	15
	SBL3030PT - SBL3040PT	G	プラスチックパワーパック <sup>(2)</sup>	TO-247AD (TO-3P)	30 - 40	0.55	15
SD241P	G	プラスチックパワーパック <sup>(2)</sup>	TO-247AD (TO-3P)	45	0.47 / 0.60	10 / 20 (125 °C)	
40	MBR4035PT - MBR4060PT	G	プラスチックパワーパック <sup>(2)</sup>	TO-247AD (TO-3P)	35 - 60	0.70 / 0.72 <sup>(4)</sup>	20
	MBR40H35PT - MBR40H60PT	G	プラスチックパワーパック <sup>(2)</sup>	TO-247AD (TO-3P)	35 - 60	0.63 / 0.69 <sup>(4)</sup>	20
	SBL4030PT - SBL4040PT	G	プラスチックパワーパック <sup>(2)</sup>	TO-247AD (TO-3P)	30 - 40	0.58	20
60	MBR60100CT	G	プラスチックパワーパック <sup>(2)</sup>	TO-220AB	100	0.82 / 1.0 <sup>(4)</sup>	30 / 60
	<b>M6035C - M6060C</b>	G	プラスチックパワーパック <sup>(2)</sup>	TO-220AB	35 - 60	0.61 / 0.65 <sup>(4)</sup>	30.0
	<b>M6035P - M6060P</b>	G	プラスチックパワーパック <sup>(2)</sup>	TO-247AD (TO-3P)	35 - 60	0.60 / 0.64 <sup>(4)</sup>	30.0

注:

(1) **太文字** = 新製品

(2) デュアルセンタータップタイプのデバイス (V<sub>F</sub> 限界値はリード単位)

(3) すべてのショットキーチップは、酸化パッシベーション膜付プレーナタイプ

(4) 35 V - 45 V製品 / 50 V - 60 V製品

(5) 供給元: G = 旧 General Semiconductor®

T = 旧 Vishay Telefunken® (Telefunken® は、Electro Holding GMBH の登録商標です)

→ = 移転

# ダイオードセクターガイド



## 超高速整流ダイオード

超高速の逆方向回復時間 (trr: 75ns ~ 15 ns) および 1500V の高い耐圧レベルを誇る製品です。スイッチング周波数の高い電源装置やインバータ、フリーホイールダイオードに最適です。高温時の優れた漏れ電流特性を持つプラチナドーピングと、ソフトリカバリ機能を持つゴールドドーピングタイプとも、優れたリカバリ温度安定性を提供します。

I <sub>F(AV)</sub> 出力電流 (A)	製品名 <sup>(1)</sup>	ブランド <sup>(4)</sup>	パッケージ		V <sub>(BR)</sub> レンジ 逆耐圧 (V)	最大順方向電圧 V <sub>F</sub> @ 出力電流 I <sub>F</sub>		t <sub>rr</sub> (ns)
			ファミリ	タイプ		(V)	(A)	
0.5	BYM07-xxx	G	SUPERECTIFIER® SMD	DO-213AA (MiniMELF)	50 - 400	1.25 / 1.35	0.5	50
	EGL34y	G	SUPERECTIFIER® SMD	DO-213AA (MiniMELF)	50 - 400	1.25 / 1.35	0.5	50
0.6	UG06y	G	プラスチックアキシヤル <sup>(2)</sup>	MPG06	50 - 200	0.95	0.6	15
1.0	BYM12-xxx	G	SUPERECTIFIER® SMD	DO-213AB (MELF)	50 - 400	1.0 / 1.25	1.0	50
	BYV26A-E	T	Sinterglass アキシヤル	SOD57	200 - 1000	2.5	1.0	30 / 75
	BYV26DGP & EGP	G	SUPERECTIFIER® アキシヤル	DO-204AC (DO-15)	800 - 1000	2.5	1.0	75
	EGF1y	G	SUPERECTIFIER® SMD	DO-214BA (GF1)	50 - 200	1.0	1.0	50
	EGF1T	G	SUPERECTIFIER® SMD	DO-214BA (GF1)	1300	3.0	1.0	75
	EGL41y	G	SUPERECTIFIER® SMD	DO-213AB (MELF)	50 - 400	1.0 / 1.25	1.0	50
	EGP10x	G	SUPERECTIFIER® アキシヤル	DO-204AL (DO-41)	50 - 400	0.95 / 1.25	1.0	50
	ES1y	G	プラスチック SMD <sup>(2)</sup>	DO-214AC (SMA)	50 - 200	0.92	1.0	15
	ES1Py	G	プラスチック SMD <sup>(2)</sup>	DO-220AA (SMP)	50 - 200	0.865 / 0.92	0.6 / 1.0	15
	ESH1y	G	プラスチック SMD <sup>(2)</sup>	DO-214AC (SMA)	100 - 200	0.87 / 0.90	0.7 / 1.0	25
	FGP10B-FGP10D	G	SUPERECTIFIER® アキシヤル	DO-204AL (DO-41)	100 - 200	0.95	1.0	35
	ESH1Py	G	プラスチック SMD <sup>(2)</sup>	DO-220AA (SMP)	100 - 200	0.86 / 0.90	0.7 / 1.0	25
	FE1y	G → T	Sinterglass アキシヤル	DO-204AP	50 - 200	0.95	1.0	35
	GI1001 - GI1004	G → T	Sinterglass アキシヤル	DO-204AP	50 - 200	0.975	1.0	25
	MUR120	G	プラスチックアキシヤル <sup>(2)</sup>	DO-204AC (DO-15)	200	0.875	1.0	25
	MUR140 - MUR160	G	プラスチックアキシヤル <sup>(2)</sup>	DO-204AC (DO-15)	400 - 600	1.25	1.0	50
	MURS120	G	プラスチック SMD <sup>(2)</sup>	DO-214AA (SMB)	200	0.875	1.0	25
	MURS140 - MURS160	G	プラスチック SMD <sup>(2)</sup>	DO-214AA (SMB)	400 - 600	1.25	1.0	50
	SBYV26C	G	SUPERECTIFIER® アキシヤル	DO-204AL (DO-41)	600	2.5	1.0	30
	SF4001 - SF4007	T	Sinterglass アキシヤル	SOD57	50 - 1000	1.0 / 1.7	1.0	50 / 75
SF1200 / SF1600	T	Sinterglass アキシヤル	SOD57	1200 / 1600	3.4	1.0	75	
UF4001 - UF4007	G	プラスチックアキシヤル <sup>(2)</sup>	DO-204AL (DO-41)	50 - 1000	1.0 / 1.7	1.1	50 / 75	
UG1y	G	プラスチックアキシヤル <sup>(2)</sup>	DO-204AL (DO-41)	50 - 200	0.95	1.0	15	
US1y	G	プラスチック SMD <sup>(2)</sup>	DO-214AC (SMA)	50 - 1000	1.0 / 1.7	1.1	50 / 75	
1.5	BYG20y	T → G	プラスチック SMD <sup>(2)</sup>	DO-214AC (SMA)	200 - 600	1.3	1.0	75
	BYG23M	T → G	プラスチック SMD <sup>(2)</sup>	DO-214AC (SMA)	1000	1.7	1.0	75
	SUF15y	G	プラスチックアキシヤル <sup>(2)</sup>	GP20	400 & 600	1.8	1.5	35
1.9	BYT53y	T	Sinterglass アキシヤル	SOD57	50 - 400	1.1	1.0	50

注:

(1) 太文字 = 新製品

“x” は、電圧またはシーケンスの一部を示します。

“y” は、以下の逆電圧を示します。

A=50 V C=150 V F=300 V H=500 V

B=100 V D=200 V G=400 V J=600 V

(2) ガラスパッシベーションタイプチップ

(3) デュアルセンタータップタイプのデバイス (V<sub>F</sub> 限界値はリード単位)

(4) 供給元: G = 旧 General Semiconductor®

T = 旧 Vishay Telefunken® (Telefunken® は、Electro Holding GMBH の登録商標です)

→ = 移転





# ダイオードセクターガイド

## 超高速整流ダイオード

I <sub>F(AV)</sub> 出力電流 (A)	製品名 <sup>(1)</sup>	ブランド <sup>(4)</sup>	パッケージ		V <sub>(BR)</sub> レンジ 逆耐圧 (V)	最大順方向電圧 V <sub>F</sub> @ 出力電流 I <sub>F</sub>		t <sub>rr</sub> (ns)
			ファミリ	タイプ		(V)	(A)	
2.0	BYG22y	T → G	プラスチック SMD <sup>(2)</sup>	DO-214AC (SMA)	50 - 200	1.1	2.0	25
	BYV27/50 - 600	T	Sinterglass アキシヤル	SOD57	50 - 600	1.07 / 135	3.0	25 / 40
	EGP20y	G	SUPERCTIFIER <sup>®</sup> アキシヤル	DO-204AC (DO-15)	50 - 400	0.95 / 1.25	2.0	50
	ES2A - ES2D	G	プラスチック SMD <sup>(2)</sup>	DO-214AA (SMB)	50 - 200	0.9	2.0	20
	ES2F - ES2G	G	プラスチック SMD <sup>(2)</sup>	DO-214AA (SMB)	300 - 400	1.10	2.0	35
	ESH2B - ESH2D	G	プラスチック SMD <sup>(2)</sup>	DO-214AA (SMB)	100 - 200	0.93	2.0	25
	ESH2PB - ESH2PD	G	プラスチック SMD <sup>(2)</sup>	DO-220AA (SMP)	100 - 200	0.98	2.0	25
	<b>MURS240 - MURS260</b>	G	プラスチック SMD <sup>(2)</sup>	DO-214AA (SMB)	400-600	1.45	2	50
	<b>USB260</b>	G	プラスチック SMD <sup>(2)</sup>	DO-214AA (SMB)	600	1.60	2	30
	FE2y	G → T	Sinterglass アキシヤル	DO-204AP	50 - 200	0.95	2.0	35
	FGP20B - FGP20D	G	SUPERCTIFIER <sup>®</sup> アキシヤル	DO-204AC (DO-15)	100 - 200	0.95	2.0	35
	SBYV27-xxx	G	プラスチックアキシヤル <sup>(2)</sup>	DO-204AC (DO-15)	50 - 200	1.07	3.0	15
	UG2y	G	プラスチックアキシヤル <sup>(2)</sup>	DO-204AC (DO-15)	50 - 200	0.95	2.0	15
	<b>UG2F &amp; UG2G</b>	G	プラスチックアキシヤル <sup>(2)</sup>	DO-204AC (DO-15)	300-400	1.10	2	35
3.0	31GF4	G	プラスチックアキシヤル <sup>(2)</sup>	DO-201AD	400	1.25	3.0	30
	31GF6	G	プラスチックアキシヤル <sup>(2)</sup>	DO-201AD	600	1.6	3.0	30
	BYW178	T	Sinterglass アキシヤル	SOD64	800	1.9	3.0	60
	EGP30y	G	SUPERCTIFIER <sup>®</sup> アキシヤル	GP20	50 - 400	0.95 / 1.25	3.0	50
	ES3y	G	プラスチック SMD <sup>(2)</sup>	DO-214AB (SMC)	50 - 200	0.9	3.0	20
	ES3F - ES3G	G	プラスチック SMD <sup>(2)</sup>	DO-214AB (SMC)	300 - 400	1.1	3.0	35
	ESH3A - ESH3D	G	プラスチック SMD <sup>(2)</sup>	DO-214AA (SMB)	100 - 200	0.90	3.0	25
	FE3y	G → T	Sinterglass アキシヤル	G4	50 - 200	0.95	3.0	35
	FGP30B - FGP30D	G	SUPERCTIFIER <sup>®</sup> アキシヤル	DO-204AC (DO-15)	100 - 200	0.95	3.0	35
	MURS320	G	プラスチック SMD <sup>(2)</sup>	DO-214AB (SMC)	200	0.875	3.0	25
	MURS340 - MURS360	G	プラスチック SMD <sup>(2)</sup>	DO-214AB (SMC)	400 & 600	1.25 / 1.28	3.0 / 4.0	50
	SF5400 - SF5407	T	Sinterglass アキシヤル	SOD64	50 - 1000	1.1 / 1.7	3.0	50 / 75
	SUF30y	G	プラスチックアキシヤル <sup>(2)</sup>	P600	400 & 600	1.8 / 2.0	3.0	35
	UF5400 - UF5408	G	プラスチックアキシヤル <sup>(2)</sup>	DO-201AD	50 - 1000	1.0 / 1.7	3.0	50 / 75
3.5	BYV28/50-600	T	Sinterglass アキシヤル	SOD64	50 - 600	1.1 / 1.35	5.0	30 / 50
	SBYV28-xxx	G	プラスチックアキシヤル <sup>(2)</sup>	DO-201AD	50 - 200	1.1	3.5	20
4.0	MUR420	G	プラスチックアキシヤル <sup>(2)</sup>	DO-201AD	200	0.89	4.0	25
	MUR440 - MUR460	G	プラスチックアキシヤル <sup>(2)</sup>	DO-201AD	400 - 600	1.28	4.0	50
	UG4y	G	プラスチックアキシヤル <sup>(2)</sup>	DO-201AD	50 - 200	0.95	4.0	20
5.0	EGP50y	G	SUPERCTIFIER <sup>®</sup> アキシヤル	GP20	50 - 400	0.95 / 1.25	5.0	50
	FGP50B - FGP50D	G	SUPERCTIFIER <sup>®</sup> アキシヤル	GP20	100 - 200	0.95	5.0	35
	FE5y	G → T	Sinterglass アキシヤル	G4	50 - 200	0.95	5.0	35
	GUR5H60	G	プラスチックパワーパック <sup>(2)</sup>	TO-220AC	600	1.8	5.0	30
	GURB5H60	G	パワーパック SMD <sup>(2)</sup>	TO-263AB(D <sup>2</sup> PAK)	600	1.8	5.0	30
	GURF5H60	G	フルモールドパッケージ (ITO) <sup>(2)</sup>	ITO-220AC	600	1.8	5.0	30
	UG5HT - UG5JT	G	プラスチックパワーパック <sup>(2)</sup>	TO-220AC	500 - 600	1.75	5.0	25
	UGB5HT - UGB5JT	G	パワーパック SMD <sup>(2)</sup>	TO-263AB(D <sup>2</sup> PAK)	500 - 600	1.75	5.0	25
	UGF5HT - UGF5JT	G	フルモールドパッケージ (ITO) <sup>(2)</sup>	ITO-220AC	500 - 600	1.75	5.0	25
UH5JT	G	プラスチックパワーパック <sup>(2)</sup>	TO-220AC	600	3.0	5.0	25	

注:

(1) **太文字** = 新製品

“x” は、電圧またはシーケンスの一部を示します。

“y” は、以下の逆電圧を示します。

A=50 V C=150 V F=300 V H=500 V

B=100 V D=200 V G=400 V J=600 V

(2) ガラスバッシンペーションタイプチップ

(3) デュアルセンタータップタイプのデバイス (V<sub>F</sub> 限界値はリード単位)

(4) 供給元: G = 旧 General Semiconductor<sup>®</sup>

T = 旧 Vishay Telefunken<sup>®</sup> (Telefunken<sup>®</sup> は、Electro Holding GMBH の登録商標です)

→ = 移転

# ダイオードセクターガイド



## 超高速整流ダイオード

I <sub>F(AV)</sub> 出力電流 (A)	製品名 <sup>(1)</sup>	ブランド <sup>(4)</sup>	パッケージ		V <sub>(BR)</sub> レンジ 逆耐圧 (V)	最大順方向電圧 V <sub>F</sub> @ 出力電流 I <sub>F</sub>		t <sub>rr</sub> (ns)	
			ファミリ	タイプ		(V)	(A)		
6.0 (つづき)	FE6y	G → T	Sinterglass アキシヤル	G4	50 - 200	0.975	6.0	35	
	FEP6yT	G	プラスチックパワーパック <sup>(2)(3)</sup>	TO-220AB	50 - 200	0.975	3.0	35	
	FEPB6yT	G	パワーパック SMD <sup>(2)(3)</sup>	TO-263AB (D <sup>2</sup> PAK)	50 - 200	0.975	3.0	35	
	FEPF6yT	G	フルモールドパッケージ (ITO) <sup>(2)(3)</sup>	ITO-220AB	50 - 200	0.975	3.0	35	
8.0	BYV29-xxx	G	プラスチックパワーパック <sup>(2)</sup>	TO-220AC	300 - 400	1.3	8.0	35	
	BYV29B-xxx	G	パワーパック SMD <sup>(2)</sup>	TO-263AB (D <sup>2</sup> PAK)	300 - 400	1.3	8.0	35	
	BYV29F-xxx	G	フルモールドパッケージ (ITO) <sup>(2)</sup>	ITO-220AC	300 - 400	1.3	8.0	35	
	BYW29-xx	G	プラスチックパワーパック <sup>(2)</sup>	TO-220AC	50 - 200	1.3	8.0	25	
	BYWB29-xx	G	パワーパック SMD <sup>(2)</sup>	TO-263AB (D <sup>2</sup> PAK)	50 - 200	1.3	8.0	25	
	BYWF29-xx	G	フルモールドパッケージ (ITO) <sup>(2)</sup>	ITO-220AC	50 - 200	1.3	8.0	25	
	FES8yT	G	プラスチックパワーパック <sup>(2)</sup>	TO-220AC	50 - 600	0.95 / 1.3 / 1.5	8.0	35 / 50	
	FESB8yT	G	パワーパック SMD <sup>(2)</sup>	TO-263AB (D <sup>2</sup> PAK)	50 - 600	0.95 / 1.3 / 1.5	8.0	35 / 50	
	FESF8yT	G	フルモールドパッケージ (ITO) <sup>(2)</sup>	ITO-220AC	50 - 600	0.95 / 1.3 / 1.5	8.0	35 / 50	
	G11401 - G11404	G	プラスチックパワーパック <sup>(2)</sup>	TO-220AC	50 - 200	0.975	8.0	35	
	G1B1401 - G1B1404	G	パワーパック SMD <sup>(2)</sup>	TO-263AB (D <sup>2</sup> PAK)	50 - 200	0.975	8.0	35	
	UG8AT - UG8DT	G	プラスチックパワーパック <sup>(2)</sup>	TO-220AC	50 - 200	1.0	8.0	20	
	UGB8AT - UGB8DT	G	パワーパック SMD <sup>(2)</sup>	TO-263AB (D <sup>2</sup> PAK)	50 - 200	1.0	8.0	20	
	UGF8AT - UGF8DT	G	フルモールドパッケージ (ITO) <sup>(2)</sup>	ITO-220AC	50 - 200	1.0	8.0	20	
	UG8FT - UG8GT	G	プラスチックパワーパック <sup>(2)</sup>	TO-220AC	300 - 400	1.3	8.0	35	
	UGB8FT - UGB8GT	G	パワーパック SMD <sup>(2)</sup>	TO-263AB (D <sup>2</sup> PAK)	300 - 400	1.3	8.0	35	
	UGF8FT - UGF8GT	G	フルモールドパッケージ (ITO) <sup>(2)</sup>	ITO-220AC	300 - 400	1.3	8.0	35	
	UG8HT - UG8JT	G	プラスチックパワーパック <sup>(2)</sup>	TO-220AC	500 - 600	1.75	8.0	25	
	UGB8HT - UGB8JT	G	パワーパック SMD <sup>(2)</sup>	TO-263AB (D <sup>2</sup> PAK)	500 - 600	1.75	8.0	25	
	UGF8HT - UGF8JT	G	フルモールドパッケージ (ITO) <sup>(2)</sup>	ITO-220AC	500 - 600	1.75	8.0	25	
	UG8HCT - UG8JCT	G	プラスチックパワーパック <sup>(2)(3)</sup>	TO-220AB	500 - 600	1.75	4.0	25	
	UGB8HCT - UGB8JCT	G	パワーパック SMD <sup>(2)(3)</sup>	TO-263AB (D <sup>2</sup> PAK)	500 - 600	1.75	4.0	25	
	UGF8HCT - UGF8JCT	G	フルモールドパッケージ (ITO) <sup>(2)(3)</sup>	ITO-220AB	500 - 600	1.75	4.0	25	
	UH8JT	G	プラスチックパワーパック	TO-220AC	600	3.0	8	25	
	UHF8JT	G	フルモールドパッケージ (ITO)	ITO-220AC	600	3.0	8	25	
	10	BYQ28E-xxx	G	パワーパック SMD <sup>(2)(3)</sup>	TO-220AB	100 - 200	1.1	5.0	25
		BYQ28EB-xxx	G	パワーパック SMD <sup>(2)(3)</sup>	TO-263AB (D <sup>2</sup> PAK)	100 - 200	1.1	5.0	25
		BYQ28EF-xxx	G	フルモールドパッケージ (ITO) <sup>(2)(3)</sup>	ITO-220AB	100 - 200	1.1	5.0	25
BYT28-xxx		G	プラスチックパワーパック <sup>(2)(3)</sup>	TO-220AB	300 - 400	1.3	5.0	35	
BYT28B-xxx		G	パワーパック SMD <sup>(2)(3)</sup>	TO-263AB (D <sup>2</sup> PAK)	300 - 400	1.3	5.0	35	
BYT28F-xxx		G	フルモールドパッケージ (ITO) <sup>(2)(3)</sup>	ITO-220AB	300 - 400	1.3	5.0	35	
UG10BCT - UG10DCT		G	プラスチックパワーパック <sup>(2)(3)</sup>	TO-220AB	100 - 200	1.1	5.0	25	
UGB10BCT - UGB10DCT		G	パワーパック SMD <sup>(2)(3)</sup>	TO-263AB (D <sup>2</sup> PAK)	100 - 200	1.1	5.0	25	
UGF10BCT - UGF10DCT		G	フルモールドパッケージ (ITO) <sup>(2)(3)</sup>	ITO-220AB	100 - 200	1.1	5.0	25	
UG10FCT - UG10GCT		G	プラスチックパワーパック <sup>(2)(3)</sup>	TO-220AB	300 - 400	1.3	5.0	35	
UGB10FCT - UGB10GCT		G	パワーパック SMD <sup>(2)(3)</sup>	TO-263AB (D <sup>2</sup> PAK)	300 - 400	1.3	5.0	35	
UGF10FCT - UGF10GCT		G	フルモールドパッケージ (ITO) <sup>(2)(3)</sup>	ITO-220AB	300 - 400	1.3	5.0	35	
UH10JT		G	プラスチックパワーパック	TO-220AC	600	3.0	10	25	
UHF10JT		G	フルモールドパッケージ (ITO)	ITO-220AC	600	3.0	10	25	

注:

(1) 太文字 = 新製品

"x" は、電圧またはシーケンスの一部を示します。

"y" は、以下の逆電圧を示します。

A=50 V C=150 V F=300 V H=500 V

B=100 V D=200 V G=400 V J=600 V

(2) ガラスパッシベーションタイプチップ

(3) デュアルセンタータップタイプのデバイス (V<sub>F</sub> 限界値はリード単位)

(4) 供給元: G = 旧 General Semiconductor<sup>®</sup>

T = 旧 Vishay Telefunken<sup>®</sup> (Telefunken<sup>®</sup> は、Electro Holding GMBH の登録商標です)

→ = 移転



# ダイオードセクターガイド

## 超高速整流ダイオード

I <sub>F(AV)</sub> 出力電流 (A)	製品名 <sup>(1)</sup>	ブランド <sup>(4)</sup>	パッケージ		V <sub>(BR)</sub> レンジ 逆耐圧 (V)	最大順方向電圧 V <sub>F</sub> @ 出力電流 I <sub>F</sub>		t <sub>rr</sub> (ns)
			ファミリ	タイプ		(V)	(A)	
10 (つづき)	<b>UH10FT</b>	G	プラスチックパワーパック	TO-220AC	300	1.2	10	25
	<b>UHB10FT</b>	G	パワーパック SMD	TO-263AB (D <sup>2</sup> PAK)	300	1.2	10	25
	<b>U10DCT</b>	G	プラスチックパワーパック <sup>(3)</sup>	TO-220AB	100-200	1.1	10	20
	<b>UB10DCT</b>	G	パワーパック SMD <sup>(3)</sup>	TO-263AB (D <sup>2</sup> PAK)	100-200	1.1	10	20
12	UG12HT - UG12JT	G	プラスチックパワーパック <sup>(2)</sup>	TO-220AC	500 - 600	1.75	12	30
	UGB12HT - UGB12JT	G	パワーパック SMD <sup>(2)</sup>	TO-263AB (D <sup>2</sup> PAK)	500 - 600	1.75	12	30
	UGF12HT - UGF12JT	G	フルモールドパッケージ (ITO) <sup>(2)</sup>	ITO-220AC	500 - 600	1.75	12	30
15	UG15JT	G	プラスチックパワーパック <sup>(2)</sup>	TO-220AB	500 - 600	1.75	15	35
	UGB15JT	G	パワーパック SMD <sup>(2)</sup>	TO-263AB (D <sup>2</sup> PAK)	500 - 600	1.75	15	35
	UGF15JT	G	フルモールドパッケージ (ITO) <sup>(2)</sup>	ITO-220AB	500 - 600	1.75	15	35
16	FEP16yT	G	プラスチックパワーパック <sup>(2)(3)</sup>	TO-220AB	50 - 600	0.95 / 1.3 / 1.5	8.0	35 / 50
	FEPB16yT	G	パワーパック SMD <sup>(2)(3)</sup>	TO-263AB	50 - 600	0.95 / 1.3 / 1.5	8.0	35 / 50
	FEPF16yT	G	フルモールドパッケージ (ITO) <sup>(2)(3)</sup>	ITO-220AB	50 - 600	0.95 / 1.3 / 1.5	8.0	35 / 50
	FES16yT	G	プラスチックパワーパック <sup>(2)</sup>	TO-220AC	50 - 600	0.975 / 1.3 / 1.5	16	35 / 50
	FESB16yT	G	パワーパック SMD <sup>(2)</sup>	TO-263AB (D <sup>2</sup> PAK)	50 - 600	0.975 / 1.3 / 1.5	16	35 / 50
	FESF16yT	G	フルモールドパッケージ (ITO) <sup>(2)</sup>	ITO-220AC	50 - 600	0.975 / 1.3 / 1.5	16	35 / 50
	GI2401 - GI2404	G	プラスチックパワーパック <sup>(2)(3)</sup>	TO-220AB	50 - 200	0.975	16	35
	GIB2401 - GIB2404	G	パワーパック SMD <sup>(2)(3)</sup>	TO-263AB	50 - 200	0.975	16	35
	U160BCT - U16DCT	G	プラスチックパワーパック <sup>(2)(3)</sup>	TO-220AB	100 - 200	1.1	8	35
UB160BCT - UB16DCT	G	パワーパック SMD <sup>(2)(3)</sup>	TO-263AB(D <sup>2</sup> PAK)	100 - 200	1.0	8	35	
18	BYV32-xx	G	プラスチックパワーパック <sup>(2)(3)</sup>	TO-220AB	50 - 200	1.15	20	25
	BYVB32-xx	G	パワーパック SMD <sup>(2)(3)</sup>	TO-263AB(D <sup>2</sup> PAK)	50 - 200	1.15	20	25
	BYVF32-xx	G	フルモールドパッケージ (ITO) <sup>(2)(3)</sup>	ITO-220AB	50 - 200	1.15	20	25
	UG18yCT	G	プラスチックパワーパック <sup>(2)(3)</sup>	TO-220AB	50 - 200	1.1	9.0	20
	UGB18yCT	G	パワーパック SMD <sup>(2)(3)</sup>	TO-263AB(D <sup>2</sup> PAK)	50 - 200	1.1	9.0	20
	UGF18yCT	G	フルモールドパッケージ (ITO) <sup>(2)(3)</sup>	ITO-220AB	50 - 200	1.1	9.0	20
20	U20BCT - U20DCT	G	プラスチックパワーパック <sup>(2)(3)</sup>	TO-220AB	100 - 200	1.0	10	35
	UB20BCT - UB20DCT	G	パワーパック SMD <sup>(2)(3)</sup>	TO-263AB(D <sup>2</sup> PAK)	100 - 200	1.0	10	35
	<b>UH20FCT</b>	G	プラスチックパワーパック <sup>(3)</sup>	TO-220AB	300	1.2	10	25
	<b>UHB20FCT</b>	G	パワーパック SMD <sup>(3)</sup>	TO-263AB(D <sup>2</sup> PAK)	300	1.2	10	25
30	FEP30yP	G	プラスチックパワーパック <sup>(2)(3)</sup>	TO-247AD	50 - 600	0.95 / 1.3 / 1.5	15	35 / 50
	U30BCT - U30DCT	G	プラスチックパワーパック <sup>(2)(3)</sup>	TO-220AB	100 - 200	1.05	15	25
	UB30BCT - UB30DCT	G	パワーパック SMD <sup>(2)(3)</sup>	TO-263AB(D <sup>2</sup> PAK)	100 - 200	1.05	15	25
	UG30yPT	G	プラスチックパワーパック <sup>(2)(3)</sup>	TO-247AD	50 - 200	1.0	15	20

注:

(1) **太文字** = 新製品

“x” は、電圧またはシーケンスの一部を示します。

“y” は、以下の逆電圧を示します。

A=50 V C=150 V F=300 V H=500 V

B=100 V D=200 V G=400 V J=600 V

(2) ガラスパッシベーションタイプチップ

(3) デュアルセンタータップタイプのデバイス (V<sub>F</sub> 限界値はリード単位)

(4) 供給元: G = 旧 General Semiconductor®

T = 旧 Vishay Telefunken® (Telefunken® は、Electro Holding GmbH の登録商標です)

→ = 移転



# ダイオードセクターガイド

## 高速整流ダイオード



逆方向回復時間 (trr) 100 ns~750 nsが許容されるアプリケーションに適しています。典型的な用途として、低周波パワーマネジメントシステム、モーターコントローラ、蛍光灯アプリケーションなどがあります。本製品群には、アキシャル・面実装品・パワーパッケージ (21ページ Superrectifier, Sinterglass, ITO-220ABの構造説明を参照) を用意しております。

I <sub>F(AV)</sub> 出力電流 (A)	製品名 <sup>(1)</sup>	ブランド <sup>(3)</sup>	パッケージ		V <sub>(BR)</sub> レンジ 逆耐圧 (V)	最大順方向電圧 V <sub>F</sub> @ 出力電流 I <sub>F</sub>		t <sub>rr</sub> (ns)
			ファミリ	タイプ		(V)	(A)	
0.25	BY203	T	Sinterglass アキシャル	SOD57	1200 - 2000	2.4	0.2	300
0.5	GHR16	G	プラスチックアキシャル	R-1 (Photoflash diode)	1600	1.5	0.5	300
	RGL34y	G	SUPERRECTIFIER® SMD	DO-213AA (MiniMELF)	50 - 600	1.3	0.5	150 - 250
	RGP02-xxE	G	SUPERRECTIFIER® アキシャル	GP10E	1200 - 2000	1.8	0.1	300
0.8	BY268 / 269	T	Sinterglass アキシャル	SOD57	1400 / 1600	1.25	0.4	400
1.0	1N4933 - 1N4937	G	プラスチックアキシャル	DO-204AL (DO-41)	50 - 600	1.2	1.0	200
	1N4933GP - 1N4937GP	G	SUPERRECTIFIER® アキシャル	DO-204AL (DO-41)	50 - 600	1.2	1.0	200
	1N4942GP - 1N4948GP	G	SUPERRECTIFIER® アキシャル	DO-204AL (DO-41)	200 - 1000	1.3	1.0	150 - 500
	1N5615GP - 1N5623GP	G	SUPERRECTIFIER® アキシャル	DO-204AC (DO-15)	200 - 1000	1.2	1.0	150 - 500
	BA157 - BA159	G	プラスチックアキシャル	DO-204AL (DO-41)	400 - 1000	1.3	1.0	150 - 500
	BA157GP - BA159GP	G	SUPERRECTIFIER® アキシャル	DO-204AL (DO-41)	400 - 1000	1.3	1.0	150 - 500
	BYD33yGP	G	SUPERRECTIFIER® アキシャル	DO-204AL (DO-41)	200 - 1000	1.3	1.0	150 - 300
	BYM11-xx	G	SUPERRECTIFIER® SMD	DO-213AB (MELF)	50 - 1000	1.3	1.0	150 - 500
	GI81x	G	SUPERRECTIFIER® アキシャル	DO-204AC (DO-15)	50 - 1000	1.2	1.0	750
	RG1y	G → T	Sinterglass アキシャル	DO-204AP	50 - 1000	1.3	1.0	150 - 500
	RGF1y	G	SUPERRECTIFIER® SMD	DO-214BA (GF1)	50 - 1000	1.3	1.0	150 - 500
	RGL41y	G	SUPERRECTIFIER® SMD	DO-213AB (MELF)	50 - 1000	1.3	1.0	150 - 500
	RGP10y	G	SUPERRECTIFIER® アキシャル	DO-204AL (DO-41)	50 - 1000	1.3	1.0	150 - 500
	RGP10yE	G	SUPERRECTIFIER® アキシャル	DO-204AL (DO-41)	50 - 1000	1.3	1.0	150 - 500
	RMPG06y	G	プラスチックアキシャル <sup>(2)</sup>	MPG06	50 - 600	1.3	1.0	150 - 200
	RS1y	G	プラスチック SMD <sup>(2)</sup>	DO-214AC (SMA)	50 - 800	1.3	1.0	150 - 250
	<b>RS1py</b>	G	プラスチック SMD <sup>(2)</sup>	DO-220AA(SMP)	100-600	1.3	1	150 - 250
SRP100y	G	プラスチックアキシャル	DO-204AL (DO-41)	50 - 800	1.3	1.0	100 - 200	
1.25	BYT54	T	Sinterglass アキシャル	SOD57	50 - 1000	1.5	1.0	100
1.4	BYT52	T	Sinterglass アキシャル	SOD57	50 - 1000	1.3	1.0	200
1.5	BYG21y	T → G	プラスチック SMD <sup>(2)</sup>	DO-214AC (SMA)	800 - 1000	1.5	1.0	120
	BYG24y	T → G	プラスチック SMD <sup>(2)</sup>	DO-214AC (SMA)	200 - 600	1.25	1.5	140
	BYV12-16	T	Sinterglass アキシャル	SOD57	100 - 1000	1.5	1.0	300
	RGP15y	G	SUPERRECTIFIER® アキシャル	DO-204AC (DO-15)	50 - 1000	1.3	1.5	150 - 500
	RS2y	G	プラスチック SMD <sup>(2)</sup>	DO-214AA (SMB)	50 - 600	1.3	1.5	150 - 500
2.0	BYV37/38	T	Sinterglass アキシャル	SOD57	800 / 1000	1.1	1.0	300

注:

(1) 太文字 = 新製品

"x" は、電圧またはシーケンスの一部を示します。

"y" は、以下の逆電圧を示します。

A=50 V C=150 V F=300 V H=500 V K=800 V

B=100 V D=200 V G=400 V J=600 V M=1000 V

(2) ガラスパッシベーションタイプチップ

(3) 供給元: G = 旧 General Semiconductor®

T = 旧 Vishay Telefunken® (Telefunken® は、Electro Holding GMBH の登録商標です)

→ = 移転



# ダイオードセクターガイド

## 高速整流ダイオード

I <sub>F(AV)</sub> 出力電流 (A)	製品名 <sup>(1)</sup>	ブランド <sup>(3)</sup>	パッケージ		V <sub>(BR)</sub> レンジ 逆耐圧 (V)	最大順方向電圧 V <sub>F</sub> @ 出力電流 I <sub>F</sub>		t <sub>rr</sub> (ns)
			ファミリ	タイプ		(V)	(A)	
2.0 (つづき)	BYW32-36	T	Sinterglass アキシヤル	SOD57	200 - 600	1.1	1.0	200
	RG2y	G → T	Sinterglass アキシヤル	DO-204AP	50 - 1000	1.3	2.0	150 - 500
	RGP20y	G	SUPERCTIFIER® アキシヤル	GP20	50 - 600	1.3	2.0	150 - 500
2.5	RGP25y	G	SUPERCTIFIER® アキシヤル	DO-201AD	50 - 1000	1.3	2.5	150 - 500
2.9	BYM36D & E	T	Sinterglass アキシヤル	SOD64	800 - 1000	1.78	3.0	150
3.0	BY39xP	G	プラスチックアキシヤル	DO-201AD	100 - 800	1.25	3.0	500
	BYM36A-C	T	Sinterglass アキシヤル	SOD64	200 - 600	1.6	3.0	100
	BYT56	T	Sinterglass アキシヤル	SOD64	50 - 1000	1.4	3.0	100
	BYT77-78	T	Sinterglass アキシヤル	SOD64	800 / 1000	1.1	3.0	300
	BYW72 - BYW76	T	Sinterglass アキシヤル	SOD64	200 - 600	1.1	3.0	200
	GI850 - GI856	G	プラスチックアキシヤル	DO-201AD	50 - 600	1.25	3.0	200
	GI910 - GI917	G	プラスチックアキシヤル	DO-201AD	50 - 800	1.25	3.0	750
	RG3y	G → T	Sinterglass アキシヤル	G3	50 - 1000	1.3	3.0	150 - 500
	RG4y	G → T	Sinterglass アキシヤル	G4	50 - 600	1.3	3.0	150 - 500
	RGP30y	G	SUPERCTIFIER® アキシヤル	DO-201AD	50 - 1000	1.3	3.0	150 - 500
	RS3y	G	プラスチック SMD <sup>(2)</sup>	DO-214AB (SMC)	50 - 800	1.3	3.0	150 - 500
SRP300y	G	プラスチックアキシヤル	DO-201AD	50 - 800	1.3	3.0	100 - 200	
5.0	BY500-xxx	G	プラスチックアキシヤル	DO-201AD	100 - 800	1.35	5.0	200
	GI820 - GI828	G	プラスチックアキシヤル	P600	50 - 800	1.1	5.0	200
6.0	SRP600	G	プラスチックアキシヤル	P600	50 - 800	1.3	6.0	100 - 200
8.0	BY229-xxx	G	プラスチックパワーパック <sup>(2)</sup>	TO-220AC	200 - 800	1.85	20	145
	BY229X-xxx	G	フルモールドパッケージ (ITO) <sup>(2)</sup>	ITO-220AC	200 - 800	1.85	20	145
	BY229B-xxx	G	パワーパック SMD <sup>(2)</sup>	TO-263AB (D <sup>2</sup> PAK)	200 - 800	1.85	20	145
10	BYS459 - 1500	G	プラスチックパワーパック <sup>(2)</sup>	TO-220AC	1500	1.3	6.5	350
	BYS459B - 1500	G	パワーパック SMD <sup>(2)</sup>	TO-263AB (D <sup>2</sup> PAK)	1500	1.3	6.5	350
	BYS459F - 1500	G	フルモールドパッケージ (ITO) <sup>(2)</sup>	ITO-220AC	1500	1.3	6.5	350
	BYS459-1500S	G	プラスチックパワーパック <sup>(2)</sup>	TO-220AC	1500	1.35	6.5	220
	BYS459B-1500S	G	パワーパック SMD <sup>(2)</sup>	TO-263AB (D <sup>2</sup> PAK)	1500	1.35	6.5	220
	BYS459F-1500S	G	フルモールドパッケージ (ITO) <sup>(2)</sup>	ITO-220AC	1500	1.35	6.5	220
	DTV32	G	プラスチックパワーパック <sup>(2)</sup>	TO-220AC	1500	1.5	6.0	175
	DTV32B	G	パワーパック SMD <sup>(2)</sup>	TO-263AB (D <sup>2</sup> PAK)	1500	1.5	6.0	175
	DTV32F	G	フルモールドパッケージ (ITO) <sup>(2)</sup>	ITO-220AC	1500	1.5	6.0	175
	DTV56	G	プラスチックパワーパック <sup>(2)</sup>	TO-220AC	1500	1.8	6.0	135
	DTV56B	G	パワーパック SMD <sup>(2)</sup>	TO-263AB (D <sup>2</sup> PAK)	1500	1.8	6.0	135
DTV56F	G	フルモールドパッケージ (ITO) <sup>(2)</sup>	ITO-220AC	1500	1.8	6.0	135	

注:

(1) 太文字 = 新製品

"x" は、電圧またはシーケンスの一部を示します。

"y" は、以下の逆電圧を示します。

A=50 V C=150 V F=300 V H=500 V K=800 V

B=100 V D=200 V G=400 V J=600 V M=1000 V

(2) ガラスバッシンペーションタイプチップ

(3) 供給元: G = 旧 General Semiconductor®

T = 旧 Vishay Telefunken® (Telefunken® は、Electro Holding GMBH の登録商標です)

→ = 移転

技術サポートについては下記までお問い合わせください。

PDD-Americas@vishay.com – 北中南米、PDD-Europe@vishay.com – ヨーロッパ、PDD-Asia@vishay.com – アジア

www.vishay.com

# ダイオードセクターガイド

## 一般整流ダイオード



低周波民生用途向けです。標準逆回復時間は、約 2  $\mu$ s です。本製品群は、定格出力電流 0.25A~8A、最大逆電圧は 50V~主に1600Vまで（一部~4000Vの製品有）提供しております。パッケージタイプは、プラスチック・ガラスタイプ（21ページ Superrectifier, Sinterglass, ITO-220ABの構造説明を参照）にて提供致します。Superrectifier® タイプは高信頼性を実現でき、その特性を求めるアプリケーション（車載用など）に適しております。

I <sub>F(AV)</sub> 出力電流 (A)	製品名 <sup>(1)</sup>	ブランド <sup>(3)</sup>	パッケージ		V <sub>(BR)</sub> レンジ 逆耐圧 (V)	最大順方向電圧 V <sub>F</sub> @ 出力電流 I <sub>F</sub>	
			ファミリ	タイプ		(V)	(A)
0.25	GI250-x	G	SUPERRECTIFIER® アキシヤル	DO-204AL (DO-41)	1000 - 4000	3.5	0.25
	GP02-xx	G	SUPERRECTIFIER® アキシヤル	DO-204AL (DO-41)	2000 - 4000	3.0	0.25
0.35	BYT62	T	Sinterglass アキシヤル	SOD57	2400	3.0	0.2
0.5	GL34y	G	SUPERRECTIFIER® SMD	DO-213AA (MiniMELF)	50 - 1000	1.2 / 1.3	0.5
0.7	S07B - S07M	G → T	Plastic SMD	DO-219 (SMF)	100 - 1000	1.1	1.0
0.8	GP08y	G	SUPERRECTIFIER® アキシヤル	DO-204AL	50 - 600	1.3	0.8
1.0	1N361xGP & 1N3957GP	G	SUPERRECTIFIER® アキシヤル	DO-204AL (DO-41)	200 - 100	1.0	1.0
	1N4001-1N4007	G	プラスチックアキシヤル	DO-204AL (DO-41)	50 - 1000	1.1	1.0
	1N4001GP-1N4007GP	G	SUPERRECTIFIER® アキシヤル	DO-204AL (DO-41)	50 - 1000	1.1	1.0
	1N4245GP-1N4249GP	G	SUPERRECTIFIER® アキシヤル	DO-204AL (DO-41)	200 - 1000	1.2	1.0
	1N4383GP-1N4385GP	G	SUPERRECTIFIER® アキシヤル	DO-204AC (DO-15)	200 - 600	1.0	1.0
	1N4585GP & 1N4586GP	G	SUPERRECTIFIER® アキシヤル	DO-204AC (DO-15)	800 - 1000	1.0	1.0
	1N5059-1N5062	G → T	Sinterglass アキシヤル	DO-204AP	200 - 800	1.2	1.0
	1N5059GP-1N5062GP	G	SUPERRECTIFIER® アキシヤル	DO-204AC (DO-15)	200 - 800	1.2	1.0
	1N5614GP-1N5622GP	G	SUPERRECTIFIER® アキシヤル	DO-204AC (DO-15)	200 - 1000	1.2	1.0
	1N6478-1N6484	G	SUPERRECTIFIER® SMD	DO-213AB (MELF)	50 - 1000	1.1	1.0
	BYD13yGP	G	SUPERRECTIFIER® アキシヤル	DO-204AL (DO-41)	200 - 1000	1.3	1.0
	BYM10-xxx	G	SUPERRECTIFIER® SMD	DO-213AB (MELF)	50 - 1000	1.1 / 1.2	1.0
	GF1y	G	SUPERRECTIFIER® SMD	DO-214BA (GF1)	50 - 1000	1.1 / 1.2	1.0
	GI1-xxxGP	G	SUPERRECTIFIER® アキシヤル	DO-204AC (DO-15)	1200 - 1600	1.1	1.0
	G1y	G → T	Sinterglass アキシヤル	DO-204AP	50 - 1000	1.1 / 1.2	1.0
	GL41y	G	SUPERRECTIFIER® SMD	DO-213AB (MELF)	50 - 1600	1.1 / 1.2	1.0
	GP10y	G	SUPERRECTIFIER® アキシヤル	DO-204AL (DO-41)	50 - 1600	1.1 / 1.2 / 1.3	1.0
	GP10yE	G	SUPERRECTIFIER® アキシヤル	GP10E	50 - 1000	1.3	1.0
	GPP10y	G	プラスチックアキシヤル <sup>(2)</sup>	DO-204AL (DO-41)	50 - 1000	1.1	1.0
	M100y	G	プラスチックアキシヤル	DO-204AL (DO-41)	50 - 1000	1.0 / 1.1	1.0
MPG06y	G	プラスチックアキシヤル <sup>(2)</sup>	MPG06	50 - 1000	1.1	1.0	

注:

(1) 太文字 = 新製品

"x" は、電圧またはシーケンスの一部を示します。

"y" は、以下の逆電圧を示します。

A=50 V C=150 V F=300 V H=500 V K=800 V

B=100 V D=200 V G=400 V J=600 V M=1000 V

(2) ガラスパッシベーションタイプチップ

(3) 供給元: G = 旧 General Semiconductor®

T = 旧 Vishay Telefunken® (Telefunken® は、Electro Holding GMBH の登録商標です)

→ = 移転



# ダイオードセクターガイド

## 一般整流ダイオード

I <sub>F(AV)</sub> 出力電流 (A)	製品名 <sup>(1)</sup>	ブランド <sup>(3)</sup>	パッケージ		V <sub>(BR)</sub> レンジ 逆耐圧 (V)	最大順方向電圧 V <sub>F</sub> @ 出力電流 I <sub>F</sub>	
			ファミリ	タイプ		(V)	(A)
1.0 (つづき)	S1y	G	プラスチック SMD <sup>(2)</sup>	DO-214AC (SMA)	50 - 1000	1.1	1.0
	<b>S1yA</b>	G	プラスチック SMD <sup>(2)</sup>	DO-214AC (SMA)	100-1000	1.1	1.0
	S1Py	G	プラスチック SMD <sup>(2)</sup>	DO-220AA (SMP)	100-1000	1.1	1.0
	S330D	T	Sinterglass アキシヤル	SOD57	1000	1.0	1.0
1.5	1N5391-1N5399	G	プラスチックアキシヤル	DO-204AC (DO-15)	50 - 1000	1.4	1.5
	1N5391GP-1N5399GP	G	SUPERECTIFIER <sup>®</sup> アキシヤル	DO-204AC (DO-15)	50 - 1000	1.4	1.5
	AGP15-xxx	G	プラスチックアキシヤル <sup>(2)</sup>	DO-204AC (DO-15)	400 - 800	1.1	1.5
	BY448GP	G	SUPERECTIFIER <sup>®</sup> アキシヤル	DO-204AC (DO-15)	1650	1.6	3.0
	BYG10y	T → G	プラスチック SMD <sup>(2)</sup>	DO-214AC (SMA)	200 - 1000	1.1	1.0
	BYT51y	T	Sinterglass アキシヤル	SOD57	50 - 1000	1.1	1.0
	CGP15	G	SUPERECTIFIER <sup>®</sup> アキシヤル	DO-204AC (DO-15)	1400	1.1	1.0
	DGP15	G	SUPERECTIFIER <sup>®</sup> アキシヤル	DO-204AC (DO-15)	1500	1.1	1.0
	GP15y	G	SUPERECTIFIER <sup>®</sup> アキシヤル	DO-204AC (DO-15)	50 - 1000	1.1	1.5
	GPP15y	G	プラスチックアキシヤル	DO-204AC (DO-15)	50 - 1000	1.1	1.5
	S2y	G	プラスチック SMD <sup>(2)</sup>	DO-214AA (SMB)	50 - 1000	1.15	1.5
2.0	<b>SA2y</b>	G	プラスチック SMD <sup>(2)</sup>	DO-214AC (SMA)	100 - 1000	1.1	2.0
	BY448 & BY458	T	Sinterglass アキシヤル	SOD57	1500 / 1200	1.6	3.0
	BY527	T	Sinterglass アキシヤル	SOD57	800	1.0	1.0
	BYW52 - BYW56	T	Sinterglass アキシヤル	SOD57	200 - 1000	1.0	1.0
	BYX82 - BYX86	T	Sinterglass アキシヤル	SOD57	200 - 1000	1.0	1.0
	CGP20	G	SUPERECTIFIER <sup>®</sup> アキシヤル	DO-204AC (DO-15)	1400	1.1	2.0
	DGP20	G	SUPERECTIFIER <sup>®</sup> アキシヤル	DO-204AC (DO-15)	1500	1.1	2.0
	G2y	G → T	Sinterglass アキシヤル	DO-204AP	50 - 1000	1.1 / 1.2	2.0
	GP20y	G	SUPERECTIFIER <sup>®</sup> アキシヤル	GP20	50 - 600	1.1 / 1.2	2.0
GPP20y	G	プラスチックアキシヤル <sup>(2)</sup>	DO-204AC (DO-15)	50 - 1000	1.1	2.0	
2.5	BY228GP	G	SUPERECTIFIER <sup>®</sup> アキシヤル	DO-201AD	1500	1.6	2.5

注:

(1) **太文字** = 新製品

“x” は、電圧またはシーケンスの一部を示します。

“y” は、以下の逆電圧を示します。

A=50 V C=150 V F=300 V H=500 V K=800 V

B=100 V D=200 V G=400 V J=600 V M=1000 V

(2) ガラスバッシンペーションタイプチップ

(3) 供給元: G = 旧 General Semiconductor<sup>®</sup>

T = 旧 Vishay Telefunken<sup>®</sup> (Telefunken<sup>®</sup> は、Electro Holding GMBH の登録商標です)

→ = 移転

# ダイオードセクターガイド



## 一般整流ダイオード

I <sub>F(AV)</sub> 出力電流 (A)	製品名 <sup>(1)</sup>	ブランド <sup>(3)</sup>	パッケージ		V <sub>(BR)</sub> レンジ 逆耐圧 (V)	最大順方向電圧 V <sub>F</sub> @ 出力電流 I <sub>F</sub>	
			ファミリ	タイプ		(V)	(A)
3.0	1N5400 - 1N5408	G	プラスチックアキシャル	DO-201AD	50 - 1000	1.2	3.0
	1N5550 - 1N5552	G → T	Sinterglass アキシャル	G4	200 - 600	1.2	9.0
	1N5624 - 1N5627	G → T	Sinterglass アキシャル	G3	200 - 800	1.0	3.0
	1N5624GP - 1N5627GP	G	SUPERCTIFIER® アキシャル	DO-201AD	200 - 800	1.0	3.0
	BY251GP - BY255GP	G	プラスチックアキシャル <sup>(2)</sup>	DO-201AD	200 - 1300	1.1	3.0
	BY251P - BY255P	G	プラスチックアキシャル <sup>(2)</sup>	DO-201AD	200 - 1300	1.1	3.0
	BY251P	G	プラスチックアキシャル <sup>(2)</sup>	DO-201AD	200 - 1300	1.1	3.0
	BY228	T	Sinterglass アキシャル	SOD64	1500	1.5	5.0
	BY228/13, BY228/15	T	Sinterglass アキシャル	SOD64	1000 - 1200	1.5	5.0
	BYW82 - BYW86	T	Sinterglass アキシャル	SOD64	200 - 1000	1.0	3.0
	CGP30	G	SUPERCTIFIER® アキシャル	DO-201AD	1400	1.2	3.0
	DGP30	G	SUPERCTIFIER® アキシャル	DO-201AD	1500	1.2	3.0
	GP30y	G	SUPERCTIFIER® アキシャル	DO-201AD	50 - 1000	1.1 / 1.2	3.0
	G3y	G → T	Sinterglass アキシャル	G3	50 - 1000	1.1 / 1.2	3.0
	G4y	G → T	Sinterglass アキシャル	G4	50 - 600	1.1	3.0
	GI500-GI510	G	プラスチックアキシャル	DO-201AD	50 - 1000	1.1	9.4
	P300y	G	プラスチックアキシャル	DO-201AD	50 - 1000	1.2	3.0
S3y	G	プラスチック SMD <sup>(2)</sup>	DO-214AB (SMC)	50 - 1000	1.15	2.5	
4.0	S4PB - S4PM	G	プラスチック SMD	TO-277A (SMPC)	100 - 1000	1.10	4.0
5.0	S5y	G	プラスチック SMD <sup>(2)</sup>	DO-214AB (SMC)	50 - 1000	1.15	5.0
6	GI750-GI758	G	プラスチックアキシャル	P600	50 - 800	0.9 / 0.95	6.0
	GPP60y	G	プラスチックアキシャル	P600	50 - 400	1.1	6.0
	P600y	G	プラスチックアキシャル	P600	50 - 1000	0.9 / 1.0	6.0
8.0	NS8yT	G	プラスチックパワーパック <sup>(2)</sup>	TO-220AC	50 - 1000	1.1	8.0
	NSB8yT	G	パワーパック SMD <sup>(2)</sup>	TO-263AB (D <sup>2</sup> PAK)	50 - 1000	1.1	8.0
	NSF8yT	G	フルモールドパッケージ (ITO) <sup>(2)</sup>	ITO-220AC	50 - 1000	1.1	8.0

注:

(1) **太文字** = 新製品

“x” は、電圧またはシーケンスの一部を示します。

“y” は、以下の逆電圧を示します。

A=50 V C=150 V F=300 V H=500 V K=800 V

B=100 V D=200 V G=400 V J=600 V M=1000 V

(2) ガラスパッシベーションタイプチップ

(3) 供給元: G = 旧 General Semiconductor®

T = 旧 Vishay Telefunken® (Telefunken® は、Electro Holding GMBH の登録商標です)

→ = 移転



I <sub>F(AV)</sub> 出力電流 (A)	製品名 <sup>(1)</sup>	ブランド <sup>(3)</sup>	パッケージ		V <sub>(BR)</sub> レンジ 逆耐圧 (V)	最大順方向電圧 V <sub>F</sub> @ 出力電流 I <sub>F</sub>	
			ファミリ	タイプ		(V)	(A)
0.7	SE07Py	G	プラスチック SMD <sup>(2)</sup>	DO-220AA (SMP)	100 - 600	1.05	0.7
1.0	SE10Py	G	プラスチック SMD <sup>(2)</sup>	DO-220AA (SMP)	100 - 600	1.05	1.0
1.5	SE15Py	G	プラスチック SMD <sup>(2)</sup>	DO-220AA (SMP)	100 - 600	1.05	1.5

注:

(1) 太文字 = 新製品

“x” は、電圧またはシーケンスの一部を示します。

“y” は、以下の逆電圧を示します。

A=50 V C=150 V F=300 V H=500 V K=800 V

B=100 V D=200 V G=400 V J=600 V M=1000 V

(2) ガラスパッシベーションタイプチップ

(3) 供給元: G = 旧 General Semiconductor®

T = 旧 Vishay Telefunken® (Telefunken® は、Electro Holding GMBH の登録商標です)

→ = 移転

# ダイオードセクターガイド



## ブリッジダイオード

AC電源の全波整流に不可欠なデバイスとして、独立した4個の整流素子を「ブリッジ」構成により1パッケージ化したものです。当社では、一般整流素子と高速整流素子を面実装品・SIPパッケージにてブリッジダイオードとして提供しています。

I <sub>F(AV)</sub> 出力電流 (A)	製品名(1)	ブランド(7)	パッケージ		V <sub>(BR)</sub> レンジ 逆耐圧 (V)	最大順方向電圧 V <sub>F</sub> <sup>(5)</sup> @ 出力電流 I <sub>F</sub>	
			ファミリ	タイプ		(V)	(A)
0.5	MBxM	G	ミニブリッジ	MBM	200 - 600	1.0	0.4
	BxM	G	ミニブリッジ	MBM	200 - 600	1.0	0.5
	MBxS	G	ミニブリッジ (SMD)	MBS (TO-269AA)	200 - 600	1.0	0.4
	BxS	G	ミニブリッジ (SMD)	MBS (TO-269AA)	200 - 600	1.0	0.5
	RMBxS	G	リカバリミニブリッジ (SMD)	MBS (TO-269AA)	200 - 400	1.25	0.4
0.9	BxxC800DM	G	デュアルインライン	DFM	65 - 600	1.0	0.9
	BxxC800G	G	WOG	WG	65 - 600	1.0	0.9
1.0	BxxC1000G	G	WOG	WG	65 - 600	1.0	1.0
	DFxxM	G	デュアルインライン	DFM	50 - 1000	1.1	1.0
	DFxxMA	G	デュアルインライン	DFM	50 - 1000	1.1	1.0
	DFxxS	G	デュアルインライン (SMD)	DFS	50 - 1000	1.1	1.0
	DFxxSA	G	デュアルインライン (SMD)	DFS	50 - 1000	1.1	1.0
	EDF1yM	G	超高速デュアルインライン <sup>(3)</sup>	DFM	50 - 200	1.05	1.0
	EDF1yS	G	超高速デュアルインライン (SMD) <sup>(3)</sup>	DFS	50 - 200	1.05	1.0
1.5	3N24x	G	SIP	KBPM	50 - 1000	1.0 / 1.3	1.0 / 1.57
	BxxC1500G	G	WOG	WG	65 - 600	1.0	1.5
	DF15xxS	G	デュアルインライン (SMD)	DFS	50 - 1000	1.1	1.5
	DFL15xxS	G	小型 DIL (SMD)	L-DFS	50 - 1400	1.1	1.5
	G2SBxx	G	SIP <sup>(4)</sup>	GBL	200 - 800	1.05	0.75
	G2SBAxx	G	SIP <sup>(4)</sup>	GBL	200 - 800	1.05	0.75
	KBPxxM	G	SIP	KBPM	50 - 1000	1.0 / 1.3	1.0 / 1.57
	WxxG	G	WOG	WG	50 - 1000	1.0	1.0
2.0	2KBPxxM	G	SIP	KBPM	50 - 1000	1.1	3.14
	2WxxG	G	WOG	WG	50 - 1000	1.1	2.0
	3N25x	G	SIP	KBPM	50 - 1000	1.1	3.14
3.0	GBPC1xx	G	GBPC リード線タイプ	GBPC1	50 - 1000	1.0	1.5
	3KBPxxM	G	SIP	KBPM	50 - 800	1.05	3.0
4.0	G3SBAxx	G	マウントホールタイプSIP <sup>(4)</sup>	GBU	200 - 600	1.0	2.0
	GBLxx	G	SIP	GBL	50 - 1000	1.1	4.0
	GBLAxx	G	SIP	GBL	50 - 1000	1.1	4.0
	GBU4y	G	マウントホールタイプSIP	GBU	50 - 1000	1.0	4.0
	GSIB4xx	G	マウントホールタイプSIP	GSIB-3G	200 - 800	0.95	2.0
	GSIB4Axx	G	マウントホールタイプSIP	GSIB-3G	200 - 800	1.0	2.0
	KBLxx	G	SIP*	KBL	50 - 1000	1.1	4.0
	KBU4y	G	マウントホールタイプSIP*	KBU	50 - 1000	1.0	4.0

注:

(1) 太文字 = 新製品

(2) \*印以外のすべてのブリッジに、ガラスパッシベーションタイプチップを使用しています。

(3) EDF1 タイプの t<sub>r</sub> = 最大 50 ns

(4) 日本国の電気規格

(5) V<sub>F</sub> 限界値はリード単位です。

(6) ブリッジは"Recognized Component Index (承認コンポーネントインデックス)"、ファイルE54214 で、UL承認済みです。

(7) 供給元: G = 旧 General Semiconductor®

T = 旧 Vishay Telefunken® (Telefunken® は、Electro Holding GMBH の登録商標です)

→ = 移転





# ダイオードセレクトターガイド

## ブリッジダイオード

I <sub>F(AV)</sub> 出力電流 (A)	製品名 <sup>(1)</sup>	ブランド <sup>(7)</sup>	パッケージ		V <sub>(BR)</sub> レンジ 逆耐圧 (V)	最大順方向電圧 V <sub>F</sub> <sup>(5)</sup> @ 出力電流 I <sub>F</sub>	
			ファミリ	タイプ		(V)	(A)
6.0	GBPC6xx	G	GBPC リード線タイプ	GBPC6	50 - 1000	1.0	3.0
	GBU6y	G	マウントホールタイプSIP	GBU	50 - 1000	1.0	6.0
	G5SBAxx	G	マウントホールタイプSIP <sup>(4)</sup>	GBU	200 - 600	1.05	3.0
	GSIB6xx	G	マウントホールタイプSIP	GSIB-5S	200 - 800	0.95	3.0
	GSIB6Axx	G	マウントホールタイプSIP	GSIB-5S	200 - 800	1.0	3.0
	KBU6y	G	マウントホールタイプSIP*	KBU	50 - 1000	1.0	6.0
8.0	GBU8y	G	マウントホールタイプSIP	GBU	50 - 1000	1.0	8.0
	KBU8y	G	マウントホールタイプSIP*	KBU	50 - 1000	1.0	8.0
10	BU10xx	G	マウントホールタイプSIP	BU	600 - 1000	1.05	5
	BU10xxA	G	マウントホールタイプSIP	BU	600 - 1000	1.1	5
	VSIB10Axx	G	マウントホールタイプSIP	GSIB-5S	200 - 800	1.0	5.0
12	BU12xx	G	マウントホールタイプSIP	BU	600 - 1000	1.05	6
	GBPC12xx	G	ファストオンラグGBPC	GBPC12-35	50 - 1000	1.1	6.0
	GBPC12xxW	G	GBPC リード線タイプ	GBPC12-35W	50 - 1000	1.1	6.0
15	BU15xx	G	マウントホールタイプSIP	BU	600 - 1000	1.05	7.5
	GBPC15xx	G	ファストオンラグGBPC	GBPC12-35	50 - 1000	1.1	7.5
	GBPC15xxW	G	GBPC リード線タイプ	GBPC12-35W	50 - 1000	1.1	7.5
	GSIB15xx	G	マウントホールタイプSIP <sup>(4)</sup>	GSIB-5S	200 - 800	0.95	7.5
	GSIB15Axx	G	マウントホールタイプSIP <sup>(4)</sup>	GSIB-5S	200 - 800	1.05	7.5
	VSIB15xx	G	マウントホールタイプSIP <sup>(4)</sup>	GSIB-5S	200 - 800	0.95	7.5
	VSIB15Axx	G	マウントホールタイプSIP <sup>(4)</sup>	GSIB-5S	200 - 800	1.0	7.5
20	BU20xx	G	マウントホールタイプSIP	BU	600 - 1000	1.05	10
	GSIB20xx	G	SIP	GSIB-5S	200 - 800	1.1	10
	VSIB20xx	G	マウントホールタイプSIP <sup>(4)</sup>	GSIB-5S	200 - 800	1.0	10
25	BU25xx	G	マウントホールタイプSIP	BU	600 - 800	1.05	12.5
	GBPC25xx	G	ファストオンラグGBPC	GBPC12-35	50 - 1000	1.1	12.5
	GBPC25xxW	G	GBPC リード線タイプ	GBPC12-35W	50 - 1000	1.1	12.5
	GSIB25xx	G	SIP	GSIB-5S	200 - 800	1.05	12.5
	VSIB25xx	G	マウントホールタイプSIP <sup>(4)</sup>	GSIB-5S	200 - 800	1.0	12.5
35	GBPC35xx	G	ファストオンラグGBPC	GBPC12-35	50 - 1000	1.1	17.5
	GBPC35xxW	G	GBPC リード線タイプ	GBPC12-35W	50 - 1000	1.1	17.5

注:

(1) 太文字 = 新製品

(2) \*印以外のすべてのブリッジに、ガラスパッシベーションタイプチップを使用しています。

(3) EDF1 タイプの t<sub>rr</sub> = 最大 50 ns

(4) 日本国の電気規格

(5) V<sub>F</sub> 限界値はリード単位です。

(6) ブリッジは "Recognized Component Index (承認コンポーネントインデックス)"、ファイル E54214 で、UL 承認済みです。

(7) 供給元: G = 旧 General Semiconductor®

T = 旧 Vishay Telefunken® (Telefunken® は、Electro Holding GMBH の登録商標です)

→ = 移転



# ダイオードセクターガイド

## ダイオードパッケージ



SMPC  
(TO-277A)



SMP  
(DO-220AA)



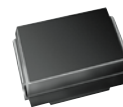
MicroSMP



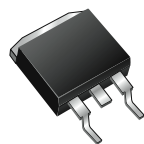
SMA  
(DO-214AC)



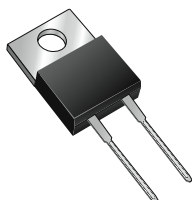
SMB  
(DO-214AA)



SMC  
(DO-214AB)



D<sup>2</sup>PAK  
(TO-263AB)



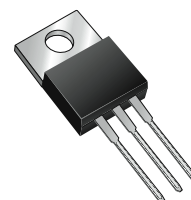
TO-220AC



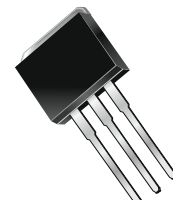
ITO-220AC



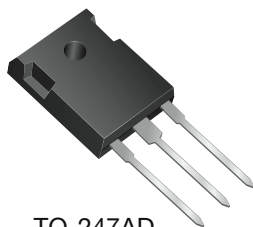
ITO-220AB



TO-220AB



TO-262AA



TO-247AD



MBS  
(TO-269AA)



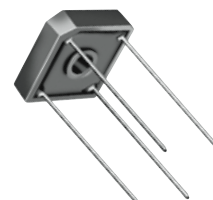
DFM



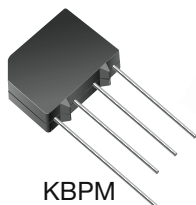
DFS



DFLS



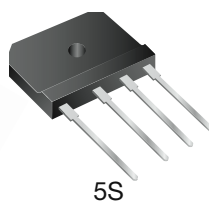
GBPC1



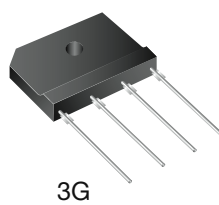
KBPM



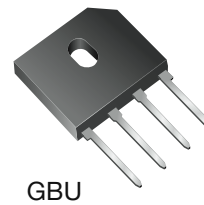
GBL



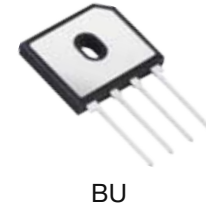
5S



3G



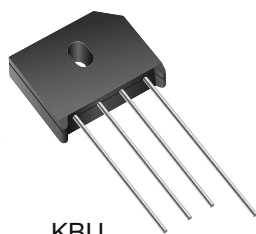
GBU



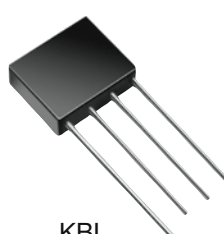
BU



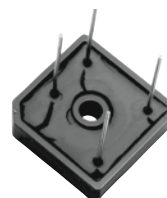
WOG



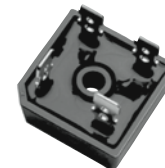
KBU



KBL



GBPC - W



GBPC



P600



DO-204AC



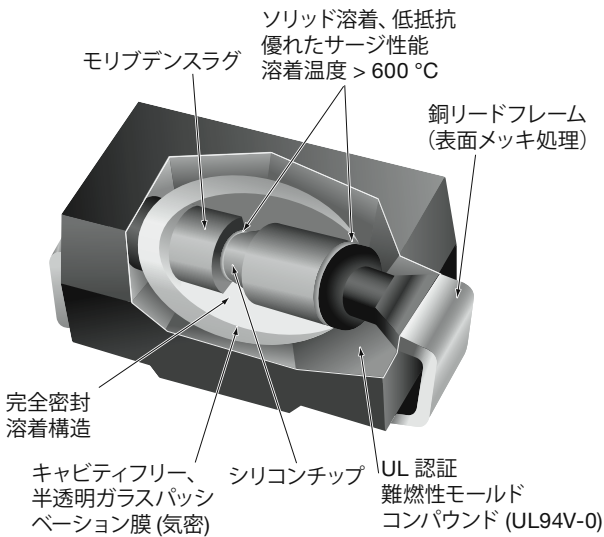
DO-204AL



MPG06

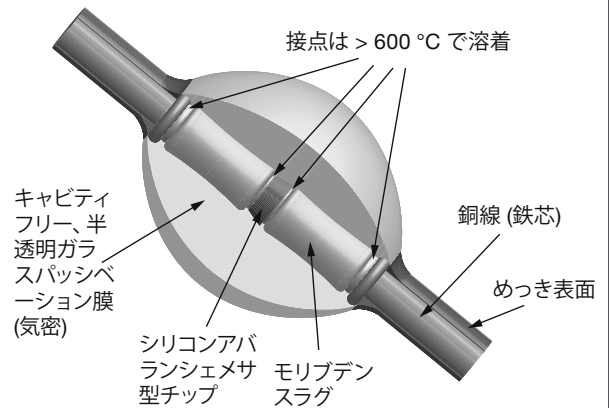
### SUPERRECTIFIER®

SUPERRECTIFIER は、複数の特許技術を組み合わせた、高い信頼性とコストパフォーマンスを誇る優れた整流素子です。Vishay独自のガラス-プラスチック構造を使用したSUPERRECTIFIERは、一般的なプラスチック、ガラス、または金属を使用した定格0.25~3.0Aの整流素子と比べて、特に耐熱、耐湿、気密特性に優れており、高信頼性で抜群の性能を発揮します。SUPERRECTIFIER 製品群は、標準、高速、超高速各タイプを、アキシアル、表面実装の両タイプで提供します。



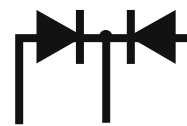
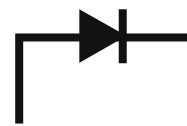
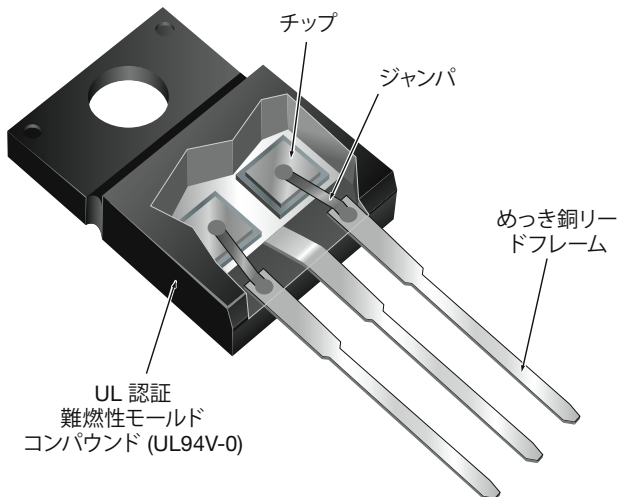
### SINTERGLASS 整流素子

ガラスパッシベーション膜を使用した本整流素子は、気密タイプの拡散接合型整流素子で、高温環境においても優れた動作特性およびサージ特性を発揮します。専用に開発された超高純度のガラスがシリコン接合部に理想的なパッシベーション膜を形成します。ガラスタイプ整流素子として、標準、高速、超高速各タイプを用意しております。



### ITO-220AB

弊社の TO-220 パワーパッケージは、以下に示すヒートシンク露出型またはフルモールドパッケージ (ITO) となります。





## 注



注



## 注

